

- Gitterrost II. Statik, offener für Revision des Daches
- Träger II. Statik (HEA 140)
- Träger II. Statik (HEA 200)
- Profil II. Statik (U 140)

- Stütze II. Statik
- faserarmierte Abdichtung, z.B. Triflex ProFibre
- Tragendes Trennelement, z.B. Schöck T Typ SN
- 22 cm Gefälledämmung, min. 6 cm, $\lambda = 0,040 \text{ W/(m}\cdot\text{K)}$

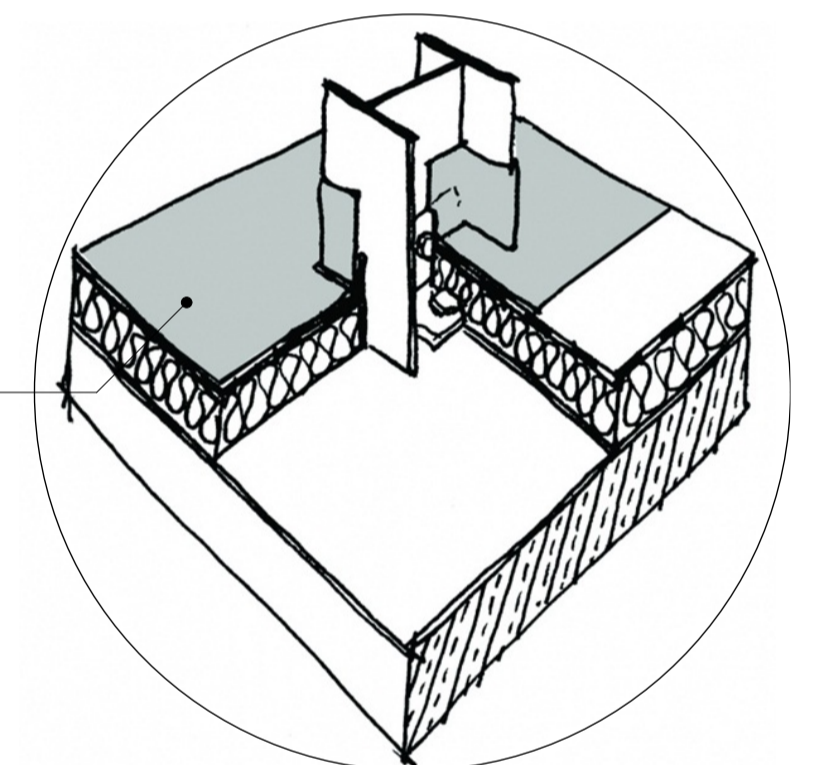
Gelände: lt. DIN 14122-3

Flachdachentwässerung, z.B. LORO-X

Attikaabdeckung (nach Möglichkeit Bestand weiter verwenden)

Flachdachentwässerung, z.B. LORO-X

Schindeln, Schiefer



faserarmierte Abdichtung, z.B. Triflex ProFibre

Gelände, lt. DIN 14122-3

Flachdachentwässerung, z.B. LORO-X

Attikaabdeckung (nach Möglichkeit Bestand weiter verwenden)

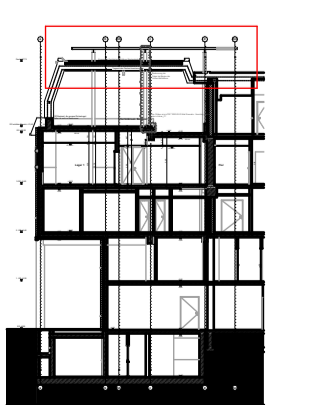
Flachdachentwässerung, z.B. LORO-X

Schindeln, Schiefer

- Gitterrost II. Statik, offener für Revision des Daches
- Träger II. Statik (HEA 140)
- Träger II. Statik (HEA 200)
- Profil II. Statik (U 140)

- Stütze II. Statik
- faserarmierte Abdichtung, z.B. Triflex ProFibre
- Tragendes Trennelement, z.B. Schöck T Typ SN
- 22 cm Gefälledämmung, min. 6 cm, $\lambda = 0,040 \text{ W/(m}\cdot\text{K)}$

Flachdachentwässerung, z.B. LORO-X



Plannummer: 2103 A FAS 512 TGA Schnitt Index:

HINWEISE:

- Niveaugleicher Anschluss an Bestand, OKFF EG = OKFF EG Bestand**
1. Sämtliche Maße sind am Bau zu prüfen!
 2. Höhenangaben beziehen sich auf OKFF.
 3. Statisch wirksame Bauteile gem. Angabe Brandschutz ertüchtigen.
 4. Einbauten in statische Bauteile (Wände, Decken, Stützen, Unterzüge usw.) siehe Schalpläne.
 5. Sämtliche haustechnische Angaben sind nur in Verbindung mit den Haustechnikplänen des Ingenieurbüros für Gebäudetechnik gültig!
 6. Sämtliche statische Angaben sind nur in Verbindung mit den aktuellen Schalplänen gültig!
 7. Abdichtung und Iso-Kimsteine unter ALLEN aufgehenden MW-Wänden bzw. auf Sohle.
 8. Abgehängte Decken und Wandbeläge (Putz, Vlies, Anstrich, usw.) gem. Raumstempel.

Eine flächendeckende Brandmeldeanlage ist vorzusehen.

Alle tragende und aussteifende Bauteile sind feuerbeständig auszuführen.

Index	Änderungen / Ergänzungen	Datum	gez.

Projekt: ###
IK-H OP-Sanierung

Fachplaner: Freigabe:

Bauherr: Israelitisches Krankenhaus in Hamburg
Orchideenstieg 14
22297 Hamburg

Planung: euroterra GmbH
architekten ingenieure
Nees 1
22457 Hamburg
040 - 2787 588-0
040 - 2787 588-9
info@euroterra.de
www.euroterra.de

Phase: **Ausführungsplanung Details**

Darstellung: **TGA Schnitt**

Blatt: DIN A1
Maßstab: 1:500, 1:200, 1:100
Planstand:
Index:
Plannummer: **2103 A FAS 512**
Druckdatum: 05.08.2023