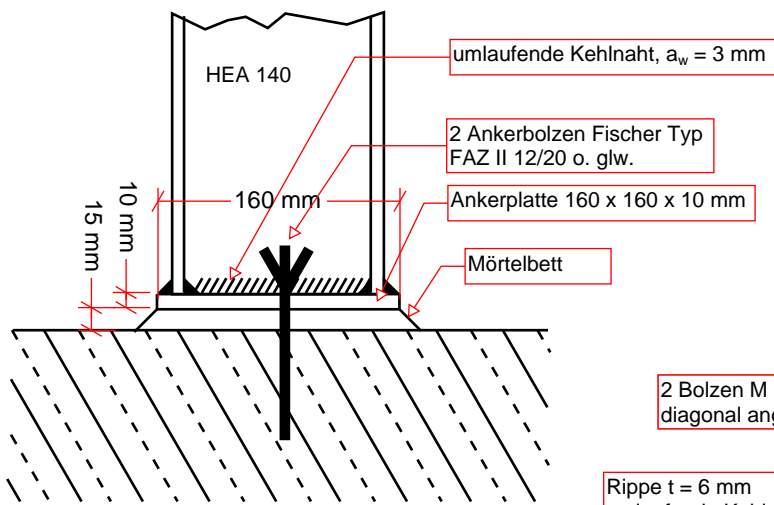
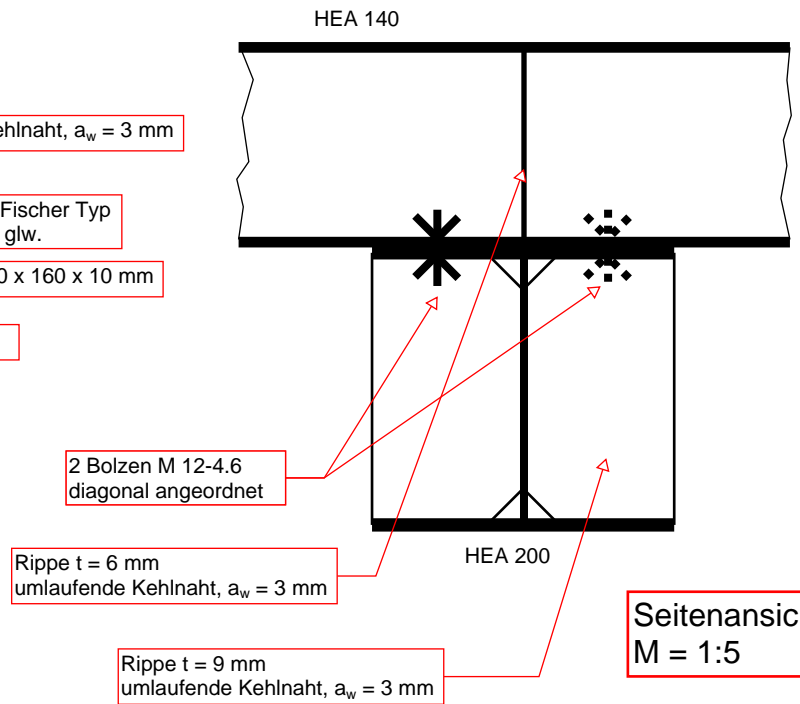


Anschluss Stützenfuß



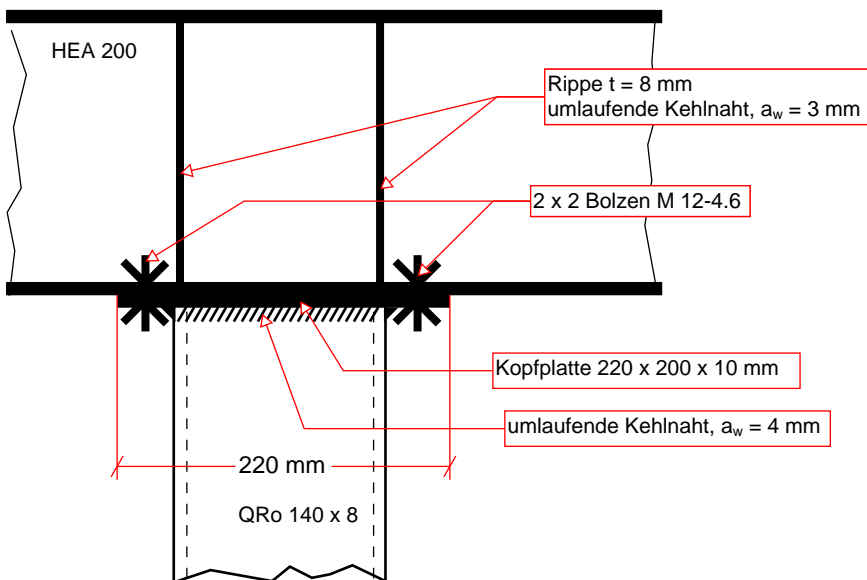
Seitenansicht
M = 1:5

Anschluss Stahlträger / Stahlträger



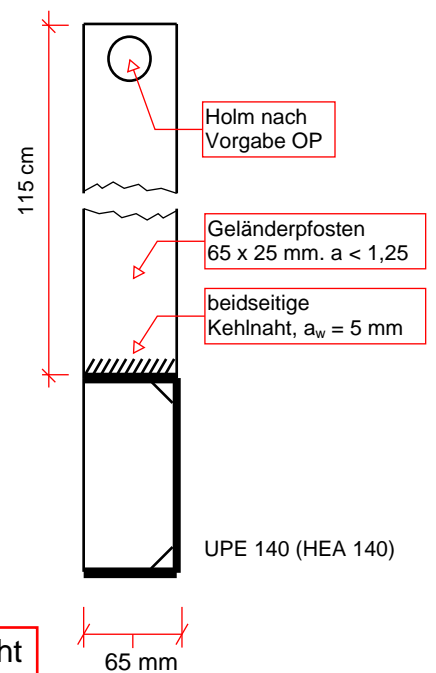
Seitenansicht
M = 1:5

Anschluss Stahlträger / Stütze



Seitenansicht
M = 1:5

Anschluss Geländerpfosten



Seitenansicht
M = 1:5

Position: VVX1 - vertikaler Aussteifungsverband in X-Richtung

Stabwerk (x64) RSX 02/22 (FRILO R-2022-2/P07)

Systembild

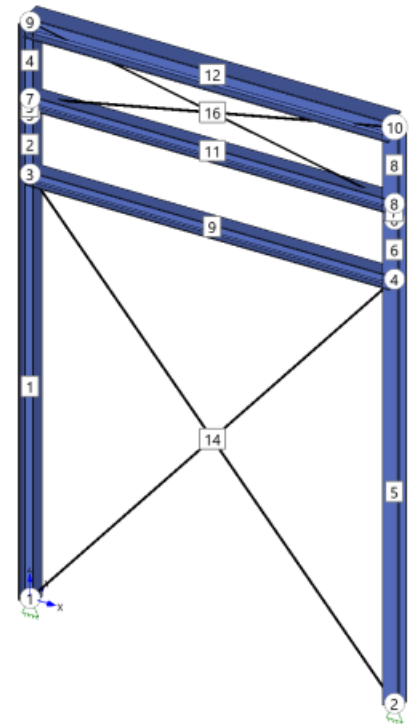
Systemübersicht

Für den Anschluss der diagonalen Zugstäbe sind die Vorgaben des Produktherstellers zu beachten.

Knoten

Knoten Nummer	X (m)	Y (m)	Z (m)
1	0.00	*	0.00
2	3.35	*	0.00
3	0.00	*	3.90
4	3.35	*	3.90
5	0.00	*	4.45
6	3.35	*	4.45
7	0.00	*	4.60
8	3.35	*	4.60
9	0.00	*	5.30
10	3.35	*	5.30

Lager : Lagerbedingungen S=Starr, E=Elastisch, LS=Lokales System (Gedrehtes Koordinatensystem)



Position: VVX2 - vertikaler Aussteifungsverband in X-Richtung

Stabwerk (x64) RSX 02/22 (FRILO R-2022-2/P07)

Systembild

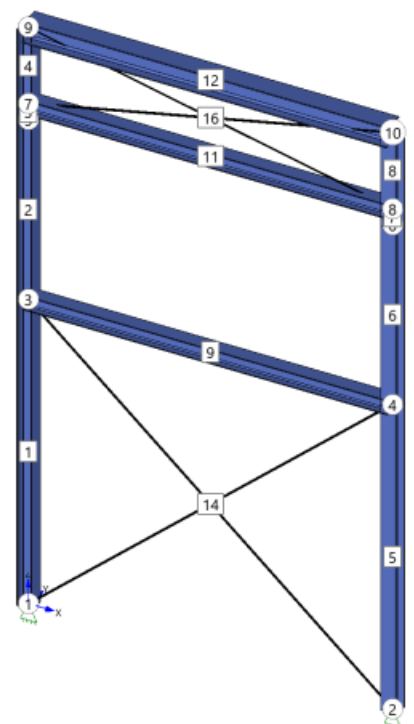
Systemübersicht

Für den Anschluss der diagonalen Zugstäbe sind die Vorgaben des Produktherstellers zu beachten.

Knoten

Knoten Nummer	X (m)	Y (m)	Z (m)
1	0.00	*	0.00
2	3.35	*	0.00
3	0.00	*	2.80
4	3.35	*	2.80
5	0.00	*	4.45
6	3.35	*	4.45
7	0.00	*	4.60
8	3.35	*	4.60
9	0.00	*	5.30
10	3.35	*	5.30

Lager : Lagerbedingungen S=Starr, E=Elastisch, LS=Lokales System (Gedrehtes Koordinatensystem)



Position: VVY1 - vertikaler Aussteifungsverband in Y-Richtung

Stabwerk (x64) RSX 02/22 (FRILO R-2022-2/P07)

Systembild

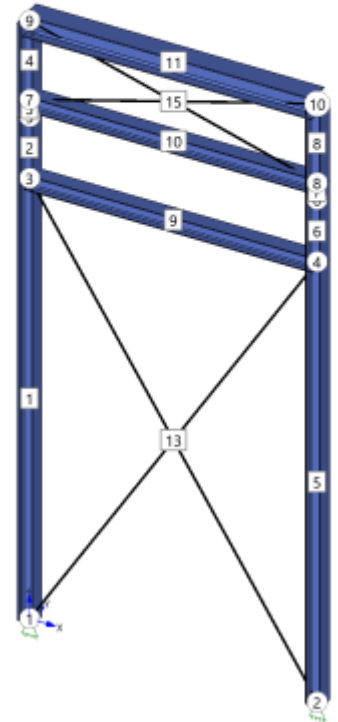
Systemübersicht

Für den Anschluss der diagonalen Zugstäbe sind die Vorgaben des Produktherstellers zu beachten.

Knoten

Knoten Nummer	X (m)	Y (m)	Z (m)
1	0.00	*	0.00
2	2.55	*	0.00
3	0.00	*	3.90
4	2.55	*	3.90
5	0.00	*	4.45
6	2.55	*	4.45
7	0.00	*	4.60
8	2.55	*	4.60
9	0.00	*	5.30
10	2.55	*	5.30

Lager : Lagerbedingungen S=Starr, E=Elastisch, LS=Lokales System (Gedrehtes Koordinatensystem)



Position: VVY2 - vertikaler Aussteifungsverband in Y-Richtung

Stabwerk (x64) RSX 02/22 (FRILO R-2022-2/P07)

Systembild

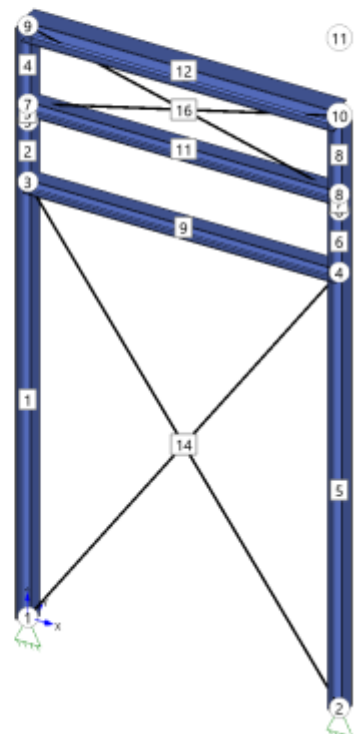
Systemübersicht

Für den Anschluss der diagonalen Zugstäbe sind die Vorgaben des Produktherstellers zu beachten.

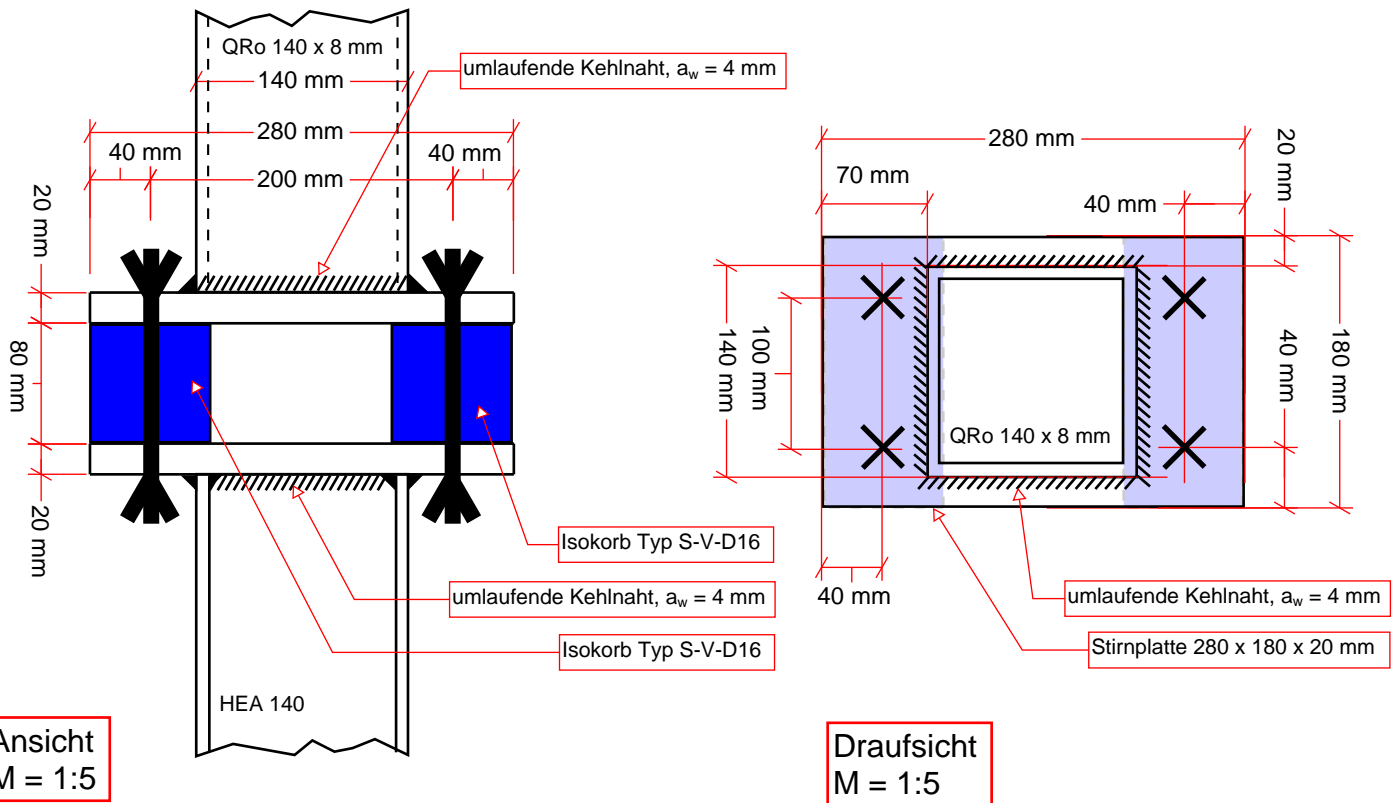
Knoten

Knoten Nummer	X (m)	Y (m)	Z (m)
1	0.00	*	0.00
2	2.80	*	0.00
3	0.00	*	3.90
4	2.80	*	3.90
5	0.00	*	4.45
6	2.80	*	4.45
7	0.00	*	4.60
8	2.80	*	4.60
9	0.00	*	5.30
10	2.80	*	5.30

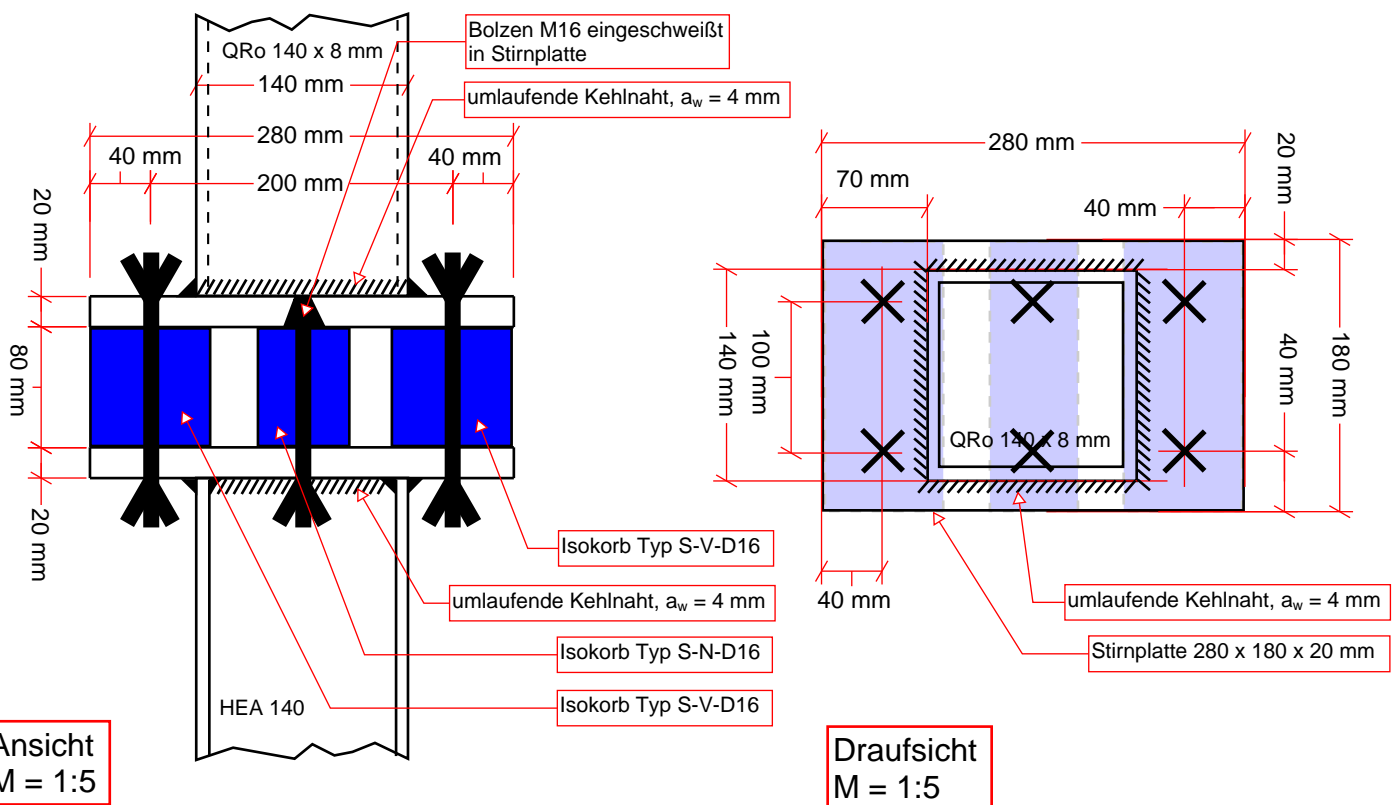
Lager : Lagerbedingungen S=Starr, E=Elastisch, LS=Lokales System (Gedrehtes Koordinatensystem)



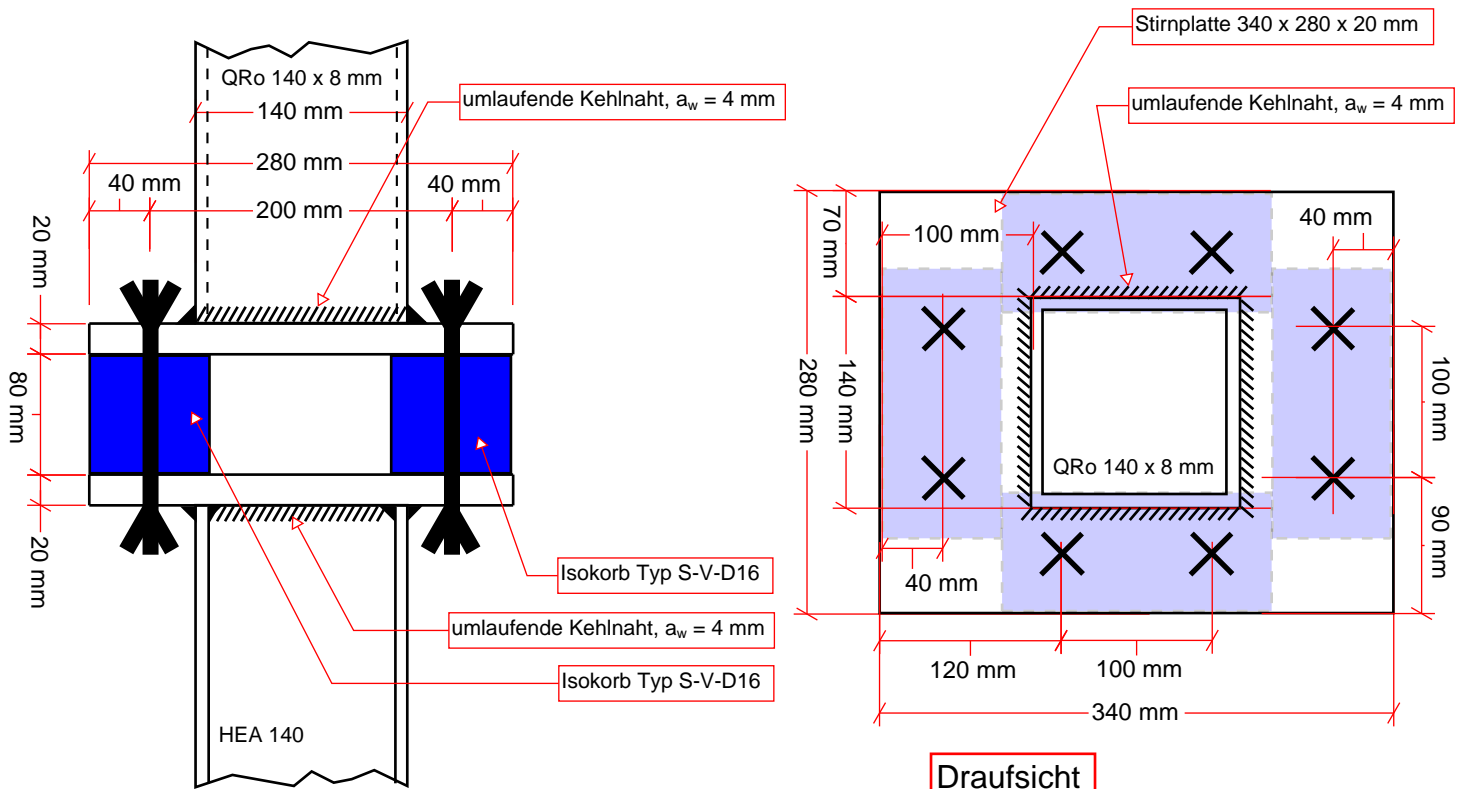
Typ 2, gilt für Stütze S1, S5, S8



Typ 3, gilt für Stütze S10

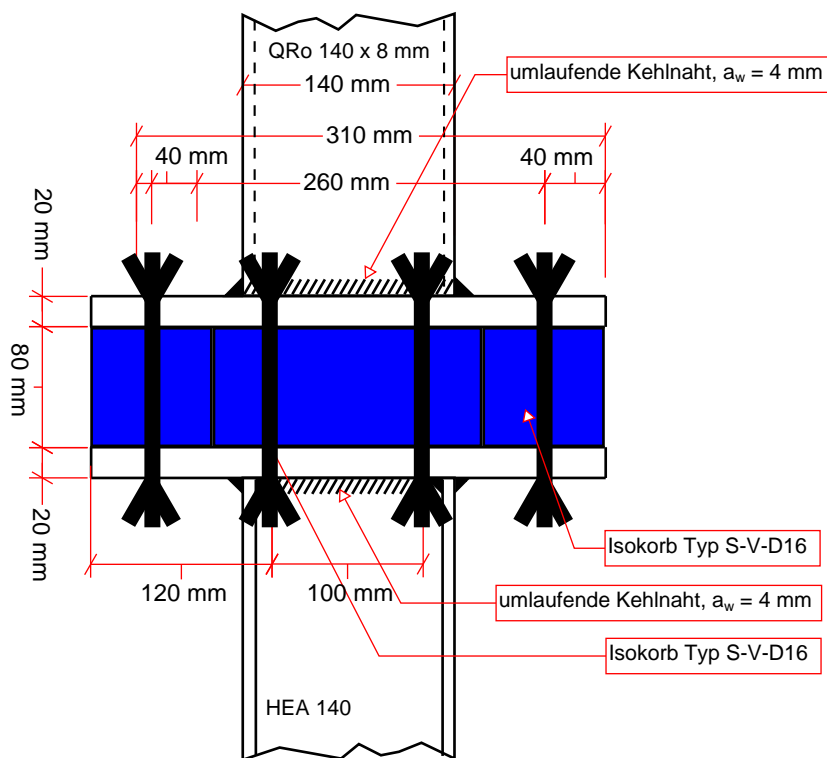


Typ 4, gilt für Stütze S7, S11



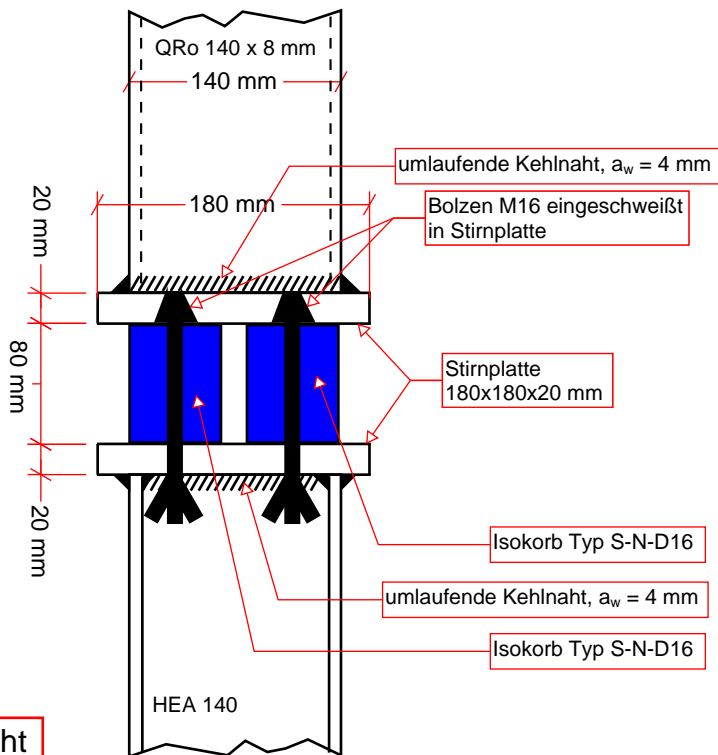
Seitenansicht
M = 1:5

Draufsicht
M = 1:5

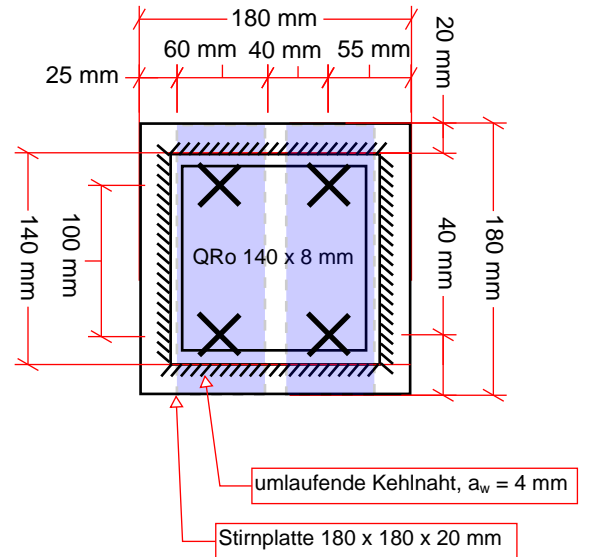


Vorderansicht
M = 1:5

Typ 1, gilt für alle Stütze ausgenommen
Stützen S1, S5, S7, S8, S10 und S11

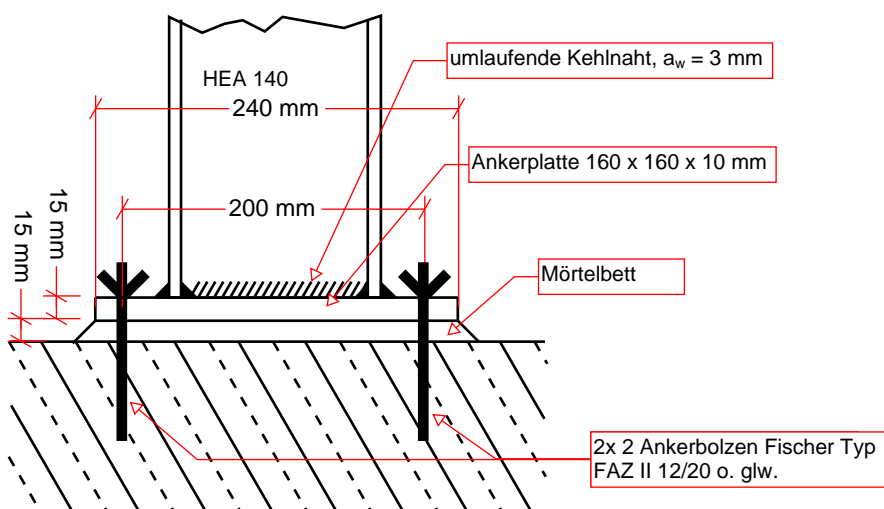


Ansicht
M = 1:5



Draufsicht
M = 1:5

Anschluss Stützenfuß - vert. Aussteifungsverbände



Seitenansicht
M = 1:5