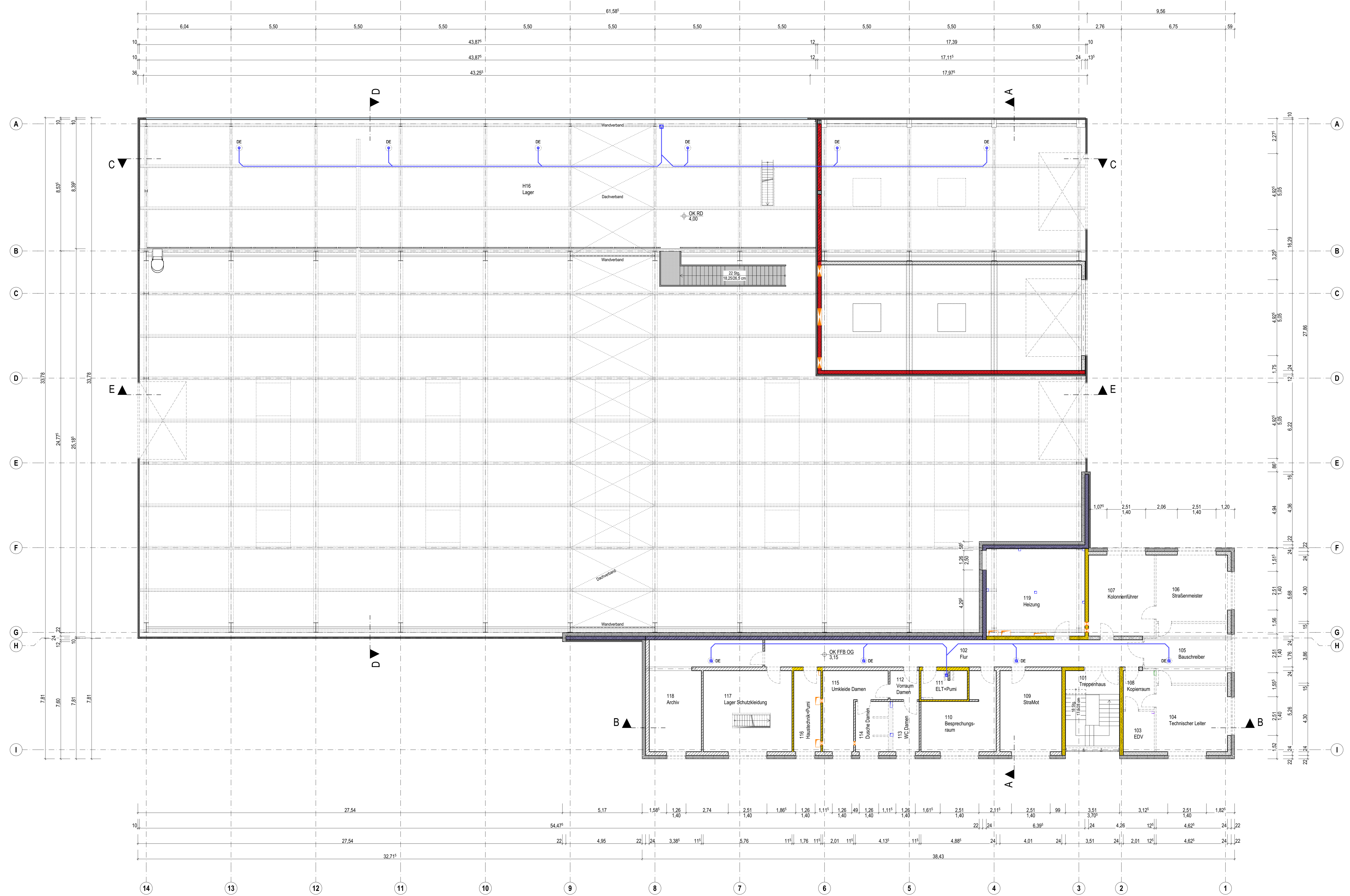


<p>Der Entwurf ist geistiges Eigentum des Planers und urheberrechtlich geschützt. Vervielfältigungen und Weitergabe an Dritte erfolgt nur mit ausdrücklicher Genehmigung des Planers.</p> <p>Alle Maße sind vom Unternehmer am Bau verantwortlich zu prüfen. Bei Unrichtigkeiten ist unverzüglich die Bauleitung zu informieren.</p> <p>Brüstungs-, Tür- und Fensterhöhen beziehen sich auf den Rohfußboden.</p> <p>Für die Verwendung von DWG-Dateien ist die Formatierung und Darstellung der zugehörigen PDF-Datei maßgebend.</p>	
Darstellung	<ul style="list-style-type: none"> verdeckte Kante über der Schnittebene Achse
Materialien	<ul style="list-style-type: none"> KS-Mauerwerk RDK 2.0 Stahlbeton Beton, unbewehrt Baustell. F30 Baustell. F90 Brandwand Metallständerwand Sauberlaufzone Dämmung, hart Dämmung, Mineralwolle
Ausspannungen Einbauteile	<ul style="list-style-type: none"> Bodenbruch (L/B) Deckendurchbruch (L/B) Wandschlitz (BT) Wanddurchbruch (L/B) Bodeneinlauf
Höhenkoten	<ul style="list-style-type: none"> OK Fertig OK / UK Roh
Türen / Fenster	<ul style="list-style-type: none"> Feuerschutztür, Feuerständerklasse BRH Brüstungshöhe Rauchschutztür DN 180SS RS Brüstungshöhe Rauchschutztür DN 180SS DS dichtschliessend
Abkürzungen	<ul style="list-style-type: none"> RD Rohdecke FFB Fertigfußboden RF Raumsche RU Raummfang LRH Raumhöhe OK/UK Ober-/Unterseite LH/LB Lichte Höhe/ Breite RH Raumböhe Rohbau BRH Brüstungshöhe STG Stiegen DZILZ Ober-/Unterzug RR Regenfallrohr FW Fluchtweg RWA Rauch- und Wärmeabzugsanlage



VORABZUG
 Plan dient zur Orientierung
 Kalkulationsgrundlage ist das Leistungsverzeichnis

H16 Lager	H19 Heizung	H18 Archiv	H17 Lager Schutzkleidung	H16 Haustechnik +Pumi	H15 Umkleide Damen	H14 Dusche Damen	H13 WC Damen	H12 Vorraum Damen	H11 ELT+Pumi	H10 Besprechungsraum	H09 StraMot	H08 Kopierraum	H07 Kolonnenführer	H06 Straßenmeister	H05 Bauschreiber	H04 Technischer Leiter	H03 EDV	H02 Flur	H01 Treppenhaus
RF: 388,30 m² RU: 104,54 m RH: 3,74 m	RF: 36,32 m² RU: 24,15 m RH: 3,33 m	RF: 31,45 m² RU: 30,52 m RH: 2,80 m	RF: 30,30 m² RU: 22,04 m RH: 2,60 m	RF: 9,26 m² RU: 14,04 m RH: 2,60 m	RF: 14,80 m² RU: 2,40 m RH: 2,40 m	RF: 6,76 m² RU: 2,40 m RH: 2,40 m	RF: 5,54 m² RU: 2,40 m RH: 2,40 m	RF: 3,57 m² RU: 2,40 m RH: 2,40 m	RF: 5,16 m² RU: 19,37 m RH: 2,60 m	RF: 11,04 m² RU: 21,54 m RH: 2,60 m	RF: 21,00 m² RU: 18,54 m RH: 2,60 m	RF: 5,05 m² RU: 9,04 m RH: 2,60 m	RF: 22,41 m² RU: 19,04 m RH: 2,60 m	RF: 19,89 m² RU: 17,55 m RH: 2,60 m	RF: 19,33 m² RU: 18,49 m RH: 2,60 m	RF: 19,89 m² RU: 17,85 m RH: 2,60 m	RF: 5,29 m² RU: 9,27 m RH: 2,60 m	RF: 43,14 m² RU: 52,54 m RH: 2,40 m	RF: 5,51 m² RU: 10,16 m RH: 2,75 m

Index	Datum	Änderung
Norden	Übersicht	
<p>OK/Abka = +9,097 = 614,947 m ü. DHHN2016 OK/FFB EG = +0,000 = 605,85 m ü. DHHN2016</p>		
Projekt	<p>Neubau Straßenmeisterei Heinzbank - Teilobjekt Kompaktmeisterei An der Heinzbank 20 09429 Wolkensau/Heinzbank</p>	
Auftraggeber	<p>Landratsamt Erzgebirgskreis Abt. 3 - Referat Straßen Frauke Jentzen - Str. 24 T (03771) 277-7182 09456 Annaberg-Buchholz F (03771) 277-7183 thomas.breschneider@kreis-erz.de</p>	
Entwurfverfasser	<p>Datum, Unterschrift FREGABE ERTEILT</p>	
Planinhalt	<p>Grundriss Obergeschoss 211326_AR_5_G-OG-RB</p>	<p>Maßstab 1:100</p>
Plannummer	<p>Index 211326</p>	
Planstand	<p>Projektnr. 211326</p>	
Planung	<p>entw. gebr. gepr.</p>	<p>Größe 1160 x 750</p>