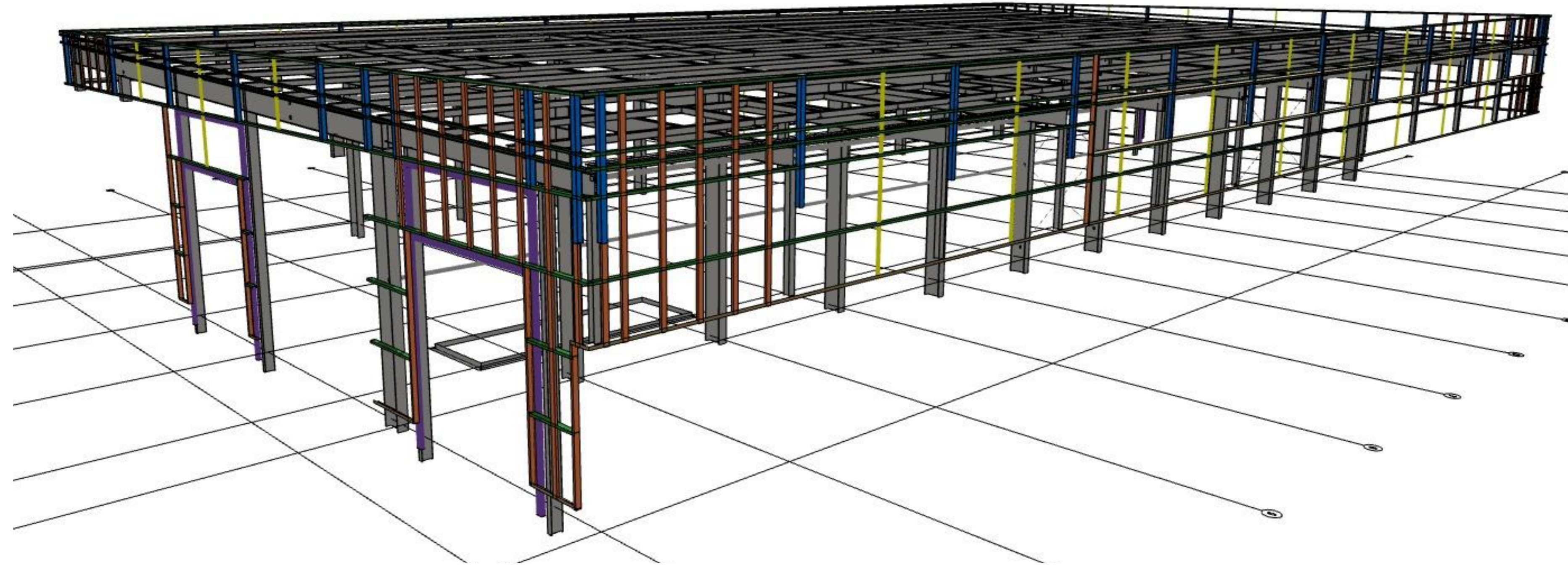
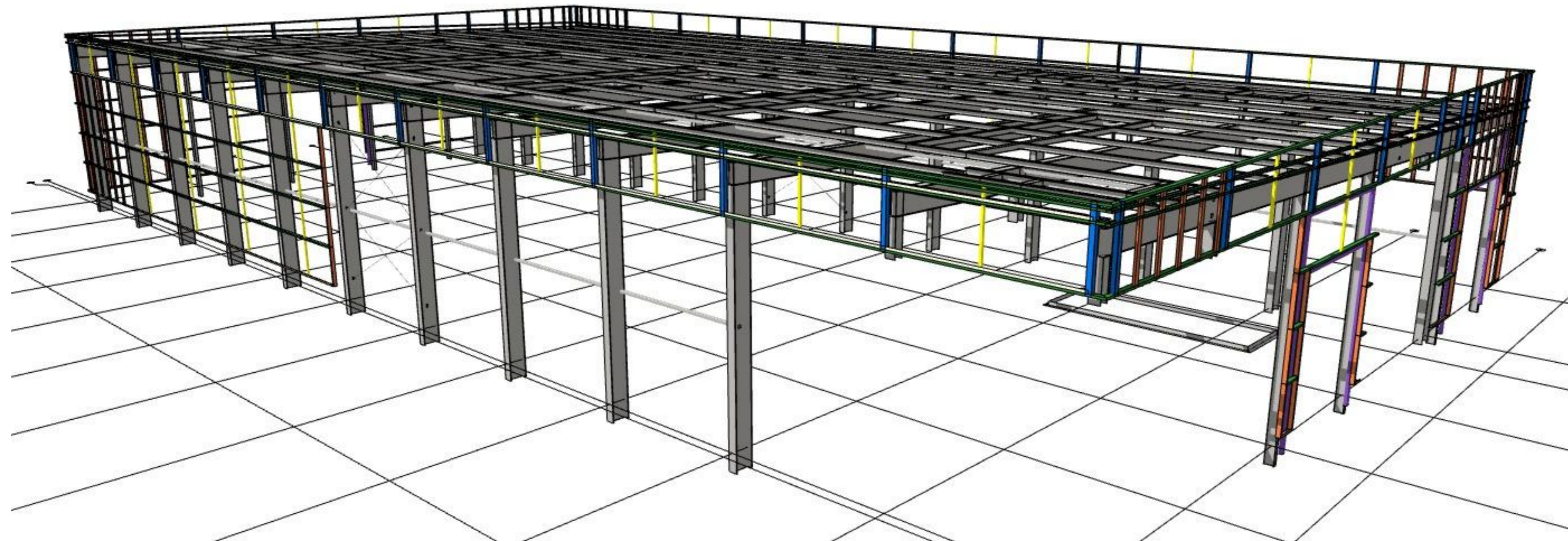


### Ansicht Süd-Ost



### Ansicht Süd-West



Info  
 Der Entwurf ist geistiges Eigentum des Planers und urheberrechtlich geschützt. Vervielfältigungen und Weitergabe an Dritte erfolgt nur mit ausdrücklicher Genehmigung des Planverfassers. Bei Mißbrauch bleiben rechtliche Schritte vorbehalten.  
 Alle Maße sind vom Unternehmer am Bau verantwortlich zu prüfen. Bei Unstimmigkeiten ist unverzüglich die Bauleitung zu informieren.  
 Brüstungs-, Tür- und Fensterhöhen beziehen sich auf den Fertigfußboden.  
 Für die Verwendung von DWG-Dateien ist die Formatierung und Darstellung der zugehörigen PDF-Datei maßgebend.

- Darstellung
- Wandriegel UNP 140
  - Attikaträger UNP 140
  - Zusatzprofile Wandriegel, Quadratrohr 80 x 80 x 6 mm
  - Quadrathohlprofil 200 x 120 x 6,3 mm
  - Aufstandswinkel L 150 x 75 x 9 mm
  - Stahlstützen Attika HEB 140
  - Abschlussprofil Trapezblech, Winkelprofil 80 x 80 8 mm

VORABZUG

Plan dient zur Orientierung  
 Kalkulationsgrundlage ist das Leistungsverzeichnis

Index	Datum	Änderung			
Norden		Übersicht			
Projekt	OK Attika = +9,097 = 614,947 m ü. DHHN2016 OK FFB EG = ± 0,00 = 605,85 m ü. DHHN2016				
Auftraggeber	<b>Neubau Straßenmeisterei Heinzebank - Teilobjekt Kompaktmeisterei</b> An der Heinzebank 20 09429 Wolkenstein/ Heinzebank				
Entwurfsverfasser	Landratsamt Erzgebirgskreis Abt. - Referat Straßen Paulus - Jenisius - Str. 24 09456 Annaberg-Buchholz				
		Datum, Unterschrift	FREIGABE ERTEILT		
Planinhalt	<b>Perspektive Stahlbau Süd-Ost, Süd-West</b>		Maßstab	1:50	
Plannummer	211326_AR_5_P-SO-SW		Index	-	
Planstand	Ausführungsplanung		Projektnr.	211326	
Planung	entw. gez.	geänd. gepr.	Größe	780 x 450	