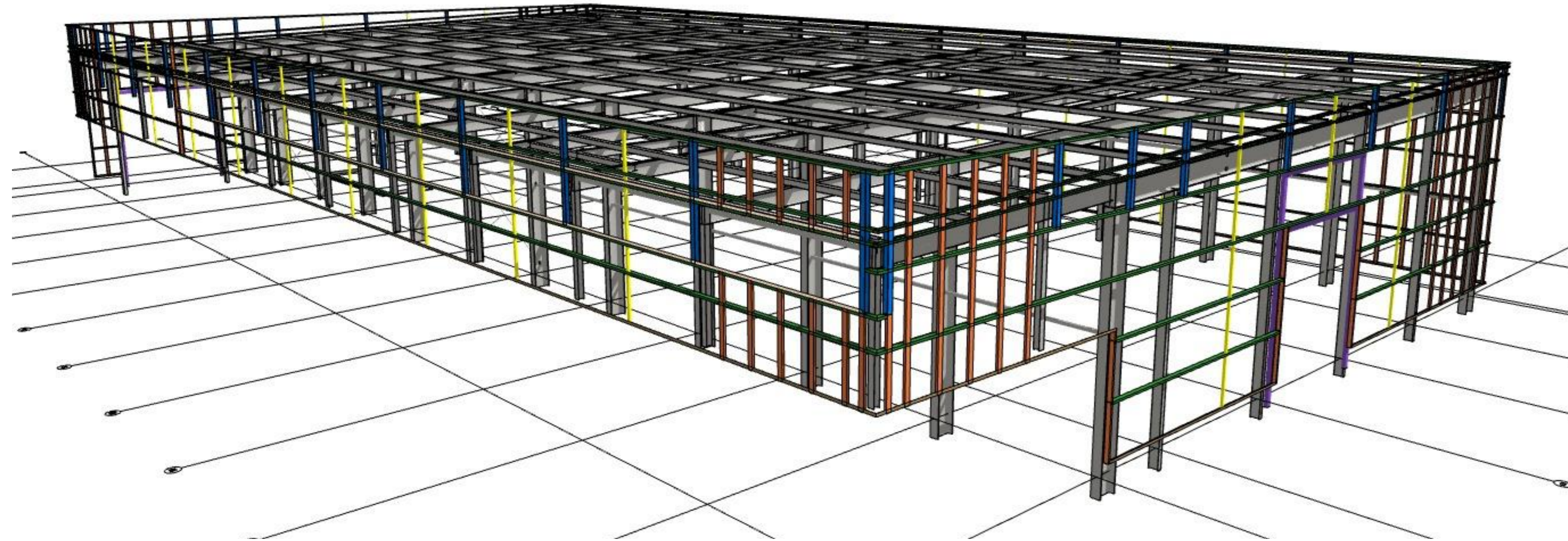
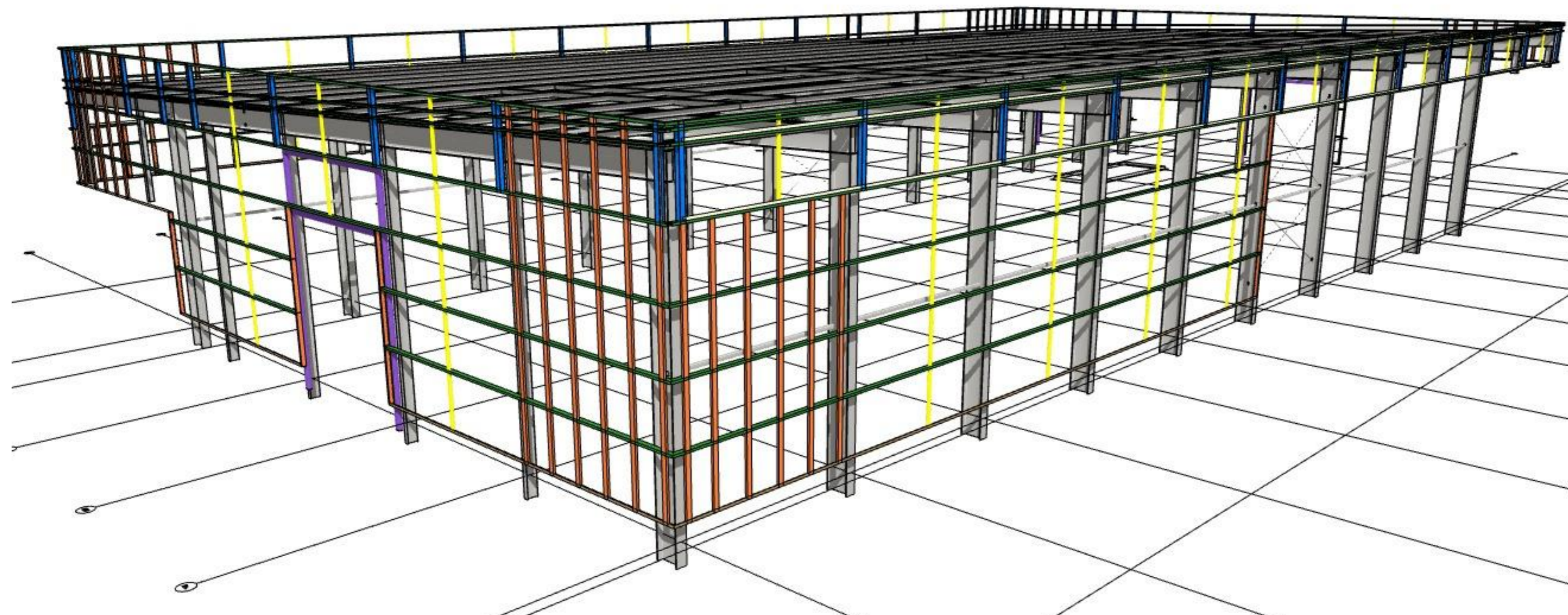


Ansicht Nord-Ost



Ansicht Nord-West



Info
 Der Entwurf ist geistiges Eigentum des Planers und urheberrechtlich geschützt. Vervielfältigungen und Weitergabe an Dritte erfolgt nur mit ausdrücklicher Genehmigung des Planverfassers. Bei Mißbrauch bleiben rechtliche Schritte vorbehalten.
 Alle Maße sind vom Unternehmer am Bau verantwortlich zu prüfen. Bei Unstimmigkeiten ist unverzüglich die Bauleitung zu informieren.
 Brüstungs-, Tür- und Fensterhöhen beziehen sich auf den Fertigfußboden.
 Für die Verwendung von DWG-Dateien ist die Formatierung und Darstellung der zugehörigen PDF-Datei maßgebend.

- Darstellung
- Wandriegel UNP 140
 - Attikaträger UNP 140
 - Zusatzprofile Wandriegel, Quadratrohr 80 x 80 x 6 mm
 - Quadrathohlprofil 200 x 120 x 6,3 mm
 - Aufstandswinkel L 150 x 75 x 9 mm
 - Stahlstützen Attika HEB 140
 - Abschlussprofil Trapezblech, Winkelprofil 80 x 80 x 8 mm

VORABZUG

Plan dient zur Orientierung
 Kalkulationsgrundlage ist das Leistungsverzeichnis

Index	Datum	Änderung	
Norden	Übersicht		
		OK Attika = +9,097 = 614,947 m ü. DHHN2016 OK FFB EG = ± 0,00 = 605,85 m ü. DHHN2016	
Projekt	Neubau Straßenmeisterei Heinzbank - Teilobjekt Kompaktmeisterei An der Heinzbank 20 09429 Wolkenstein/ Heinzbank		
Auftraggeber	Landratsamt Erzgebirgskreis Abt. - Referat Straßen Paulus - Jenisius - Str. 24 09456 Annaberg-Buchholz		
Entwurfsverfasser			Datum, Unterschrift FREIGABE ERTEILT
Planinhalt	Perspektive Stahlbau Nord-Ost, Nord-West		Maßstab 1:50
Plannummer	211326_AR_5_P-NO-NW		Index -
Planstand	Ausführungsplanung		Projektnr. 211326
Planung	entw. gez.	geänd. gepr.	Größe 780 x 450