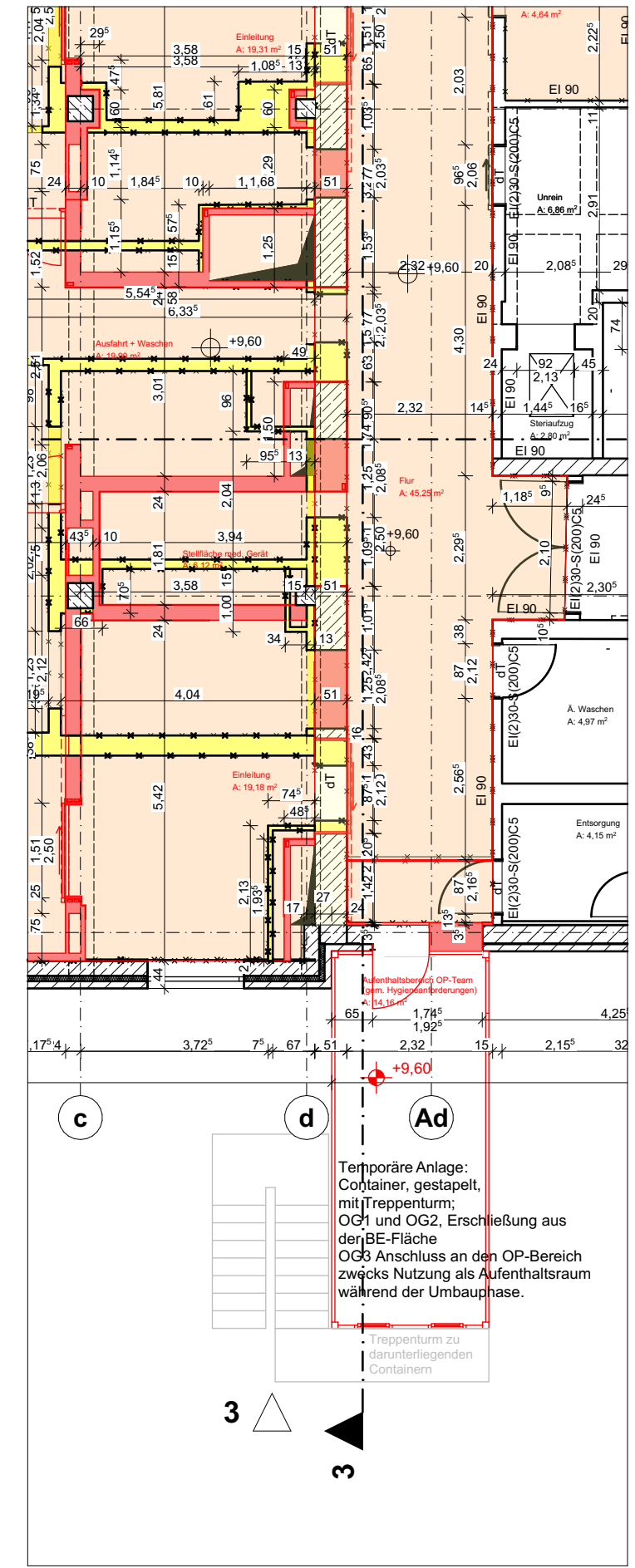
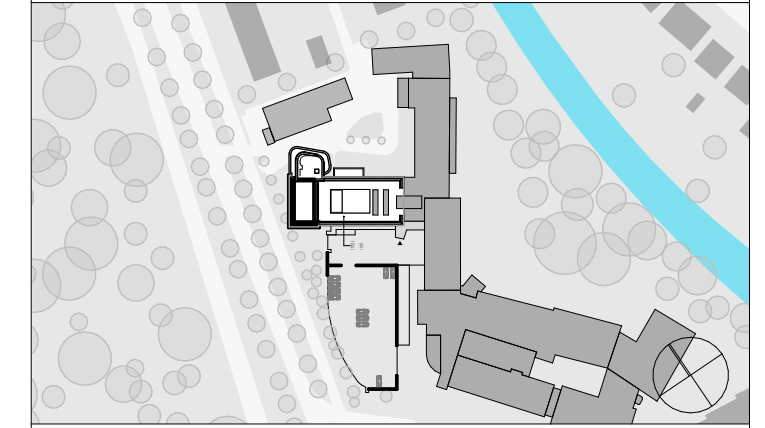


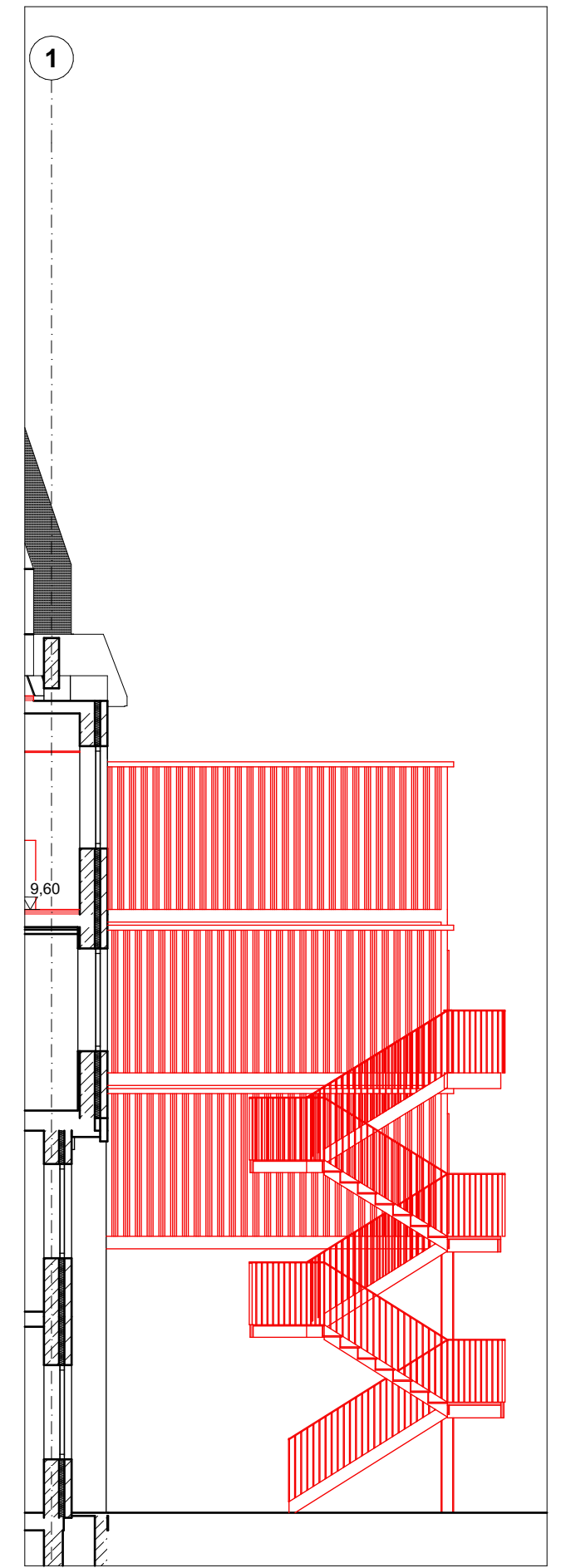
- HINWEISE:**
- Niveaugleicher Anschluss an Bestand, OKFF EG = OKFF EG Bestand**
- Sämtliche Maße sind am Bau zu prüfen!
  - Höhenangaben beziehen sich auf OKFF.
  - Statisch wirksame Bauteile gem. Angabe Brandschutz ertüchtigen.
  - Einbauten in statische Bauteile (Wände, Decken, Stützen, Unterzüge usw.) siehe Schalpläne.
  - Sämtliche haustechnische Angaben sind nur in Verbindung mit den Haustechnikplänen des Ingenieurbüros für Gebäudetechnik gültig!
  - Sämtliche statische Angaben sind nur in Verbindung mit den aktuellen Schalplänen gültig!
  - Abdichtung und Iso-Kimsteine unter ALLEN aufgehenden MW-Wänden bzw. auf Sohle.
  - Abgehängte Decken und Wandbeläge (Putz, Vlies, Anstrich, usw.) gem. Raumstempel.

**Eine flächendeckende Brandmeldeanlage ist vorzusehen. Alle tragende und aussteifende Bauteile sind feuerbeständig auszuführen.**

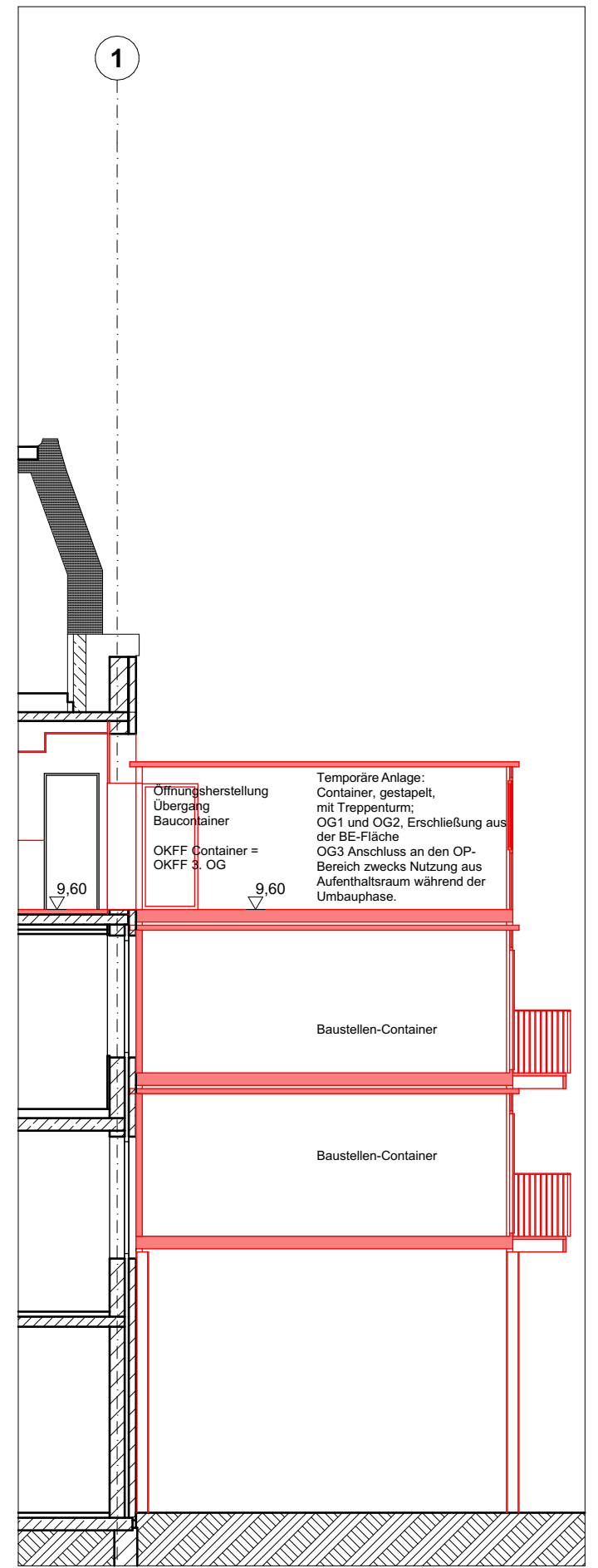
0	26.01.2023
Index	Änderungen / Ergänzungen Datum gez.



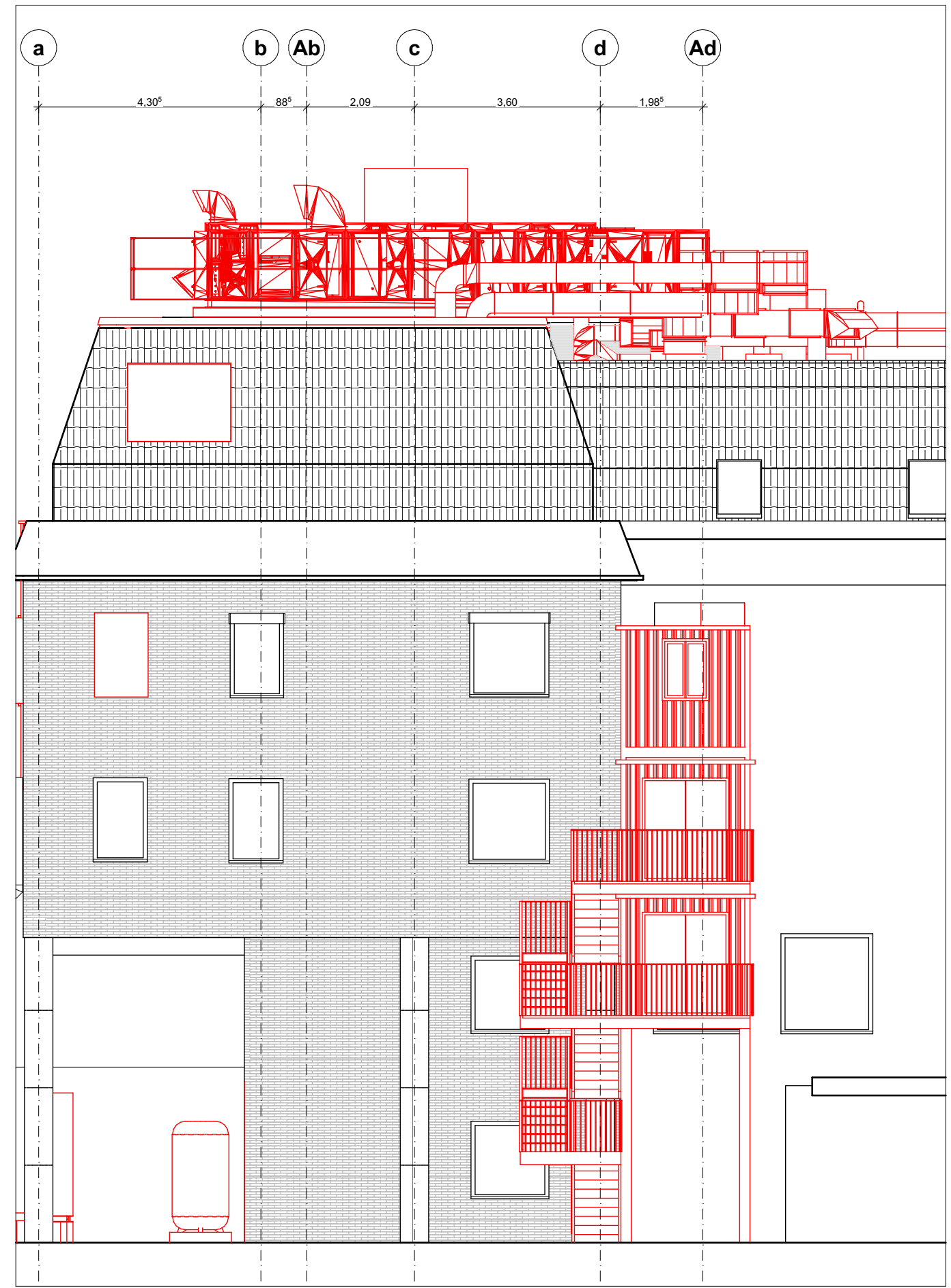
3. OG - Abbruch/Neubau



Baucontainer Ansicht Nord-West



Längsschnitt Baucontainer



Ansicht Süd-West - Baucontainer 1:100

Projekt:	2103 <b>IK-H OP-Sanierung</b>	Freigabe:
Fachplaner:		Freigabe:
Bauherr:	Israelitisches Krankenhaus in Hamburg Orchideenstieg 14 22297 Hamburg	Freigabe:
Planung:	<b>euroterra GmbH</b> architekten ingenieure Ness 1 20457 Hamburg	Freigabe: 040 - 2787 588-0 040 - 2787 588-9 info@euroterra.de www.euroterra.de
Phase:	<b>500 Genehmigung</b>	
Darstellung:	<b>Baucontainer - Abbruch_Neubau</b>	Blatt: DIN A3 Maßstab: 1:100 Planstand: 26.01.2023
Plannummer:	<b>2103 G BE 502 Baucontainer - Abbruch_Neubau 0</b>	Index: 0 Druck: 26.01.2023