

LEGENDE:

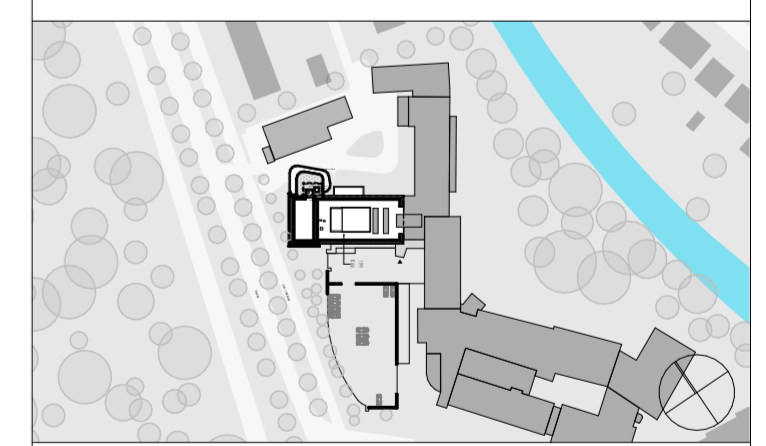
Schraffuren	Brandschutz gem. EU-Norm	Allgemeine Abkürzungen
Abbruch	EI 90 Feuerbeständig (F 90)	UK Unterkante
Stahlbeton WU Beton	EI 30 Feuerhemmend (F 30)	OK Oberkante
Mauerwerk	REI 45 Brandwand tragend (BW)	RA Raumbreite (OKFF-UKRD)
Mauerwerk 11,5 cm/Verbinder	EIM 90 Brandwand nicht tragend (BN)	LH Lichte Höhe (OKFF-UKAD)
Trockenbau	R Tragfähigkeit	BRH Brüstungshöhe (OKFF-OK Fen bank)
20000 Dämmung weichhart	M Mechanische Einwirkung	BRH roh Brüstungshöhe ohne (OKRD-OK roh)
Bauteil neu	F Feuerlöscheinrichtung	RD Rohdecke
Bestandsmaße Massiv	HY Wandhygiene	RS Rohschale
	NA Notausgang	RF Rostfußboden
	RWA Rauch-Wärmeabzug	FF Fertigfußboden
	BMZ Brandmeldezentrale	AD Abhängendecke
Bauteile		UZ Unterzug
StB Stahlbeton	Entwässerung	UZ Überzug
MW Mauerwerk	DN Regenrinne	DF Dämmlage
OK Gipskerle	RR Regenrinne	BD Bodendurchbruch
GM Gipskerle imprägniert	RE Rinne Entwässerung	DD Deckendurchbruch
MF Mineralfaserplatten	BE Bodenentlastung	WD Wanddurchbruch
P Putz		BS Bodenschütz
FL Fliesen		WS Wandschütz
GF Glasfasertapete		LR Luemere/Rohrleitung
A Anstrich		BK Brüstungskanal
E Estrich		RV Revierstange
EH Epoxidharzbeschichtung		NE Niveaumarkierung
NS Natur-/Betonwerkstein		BT Bestand
PK Parkett	Zeichen	
KT Kautschuk	OKFF Höherkante im Grundriss	
LI Linoleum	OKRD Oberkante Rohdecke	
PVC PVC-Belag	UKRD Unterkante Rohdecke	
TP Teppich	UKAD Unterkante Abhängendecke	
Türen gem. EU-Norm, Höhen ab OKFF	DK Deckenverspannung RD	Raumstempel
EI 30-C Feuerhemmend (T30)	DK Deckenverspannung AD	A Fläche o. Putzoberzug
EI 90-C Feuerbeständig (T90)	S Sonnenschutz	U Raumumfang
EI 30-CS Feuerenschutzabschluss (T30/RS)		B Bodenbelag
C und CS Selbstschließend		W Wandbelag
CS Rauchschutz		D Decke Oberfläche
CS dichtschließend		
dt Türschwelle		
TWS Türschwelle		
	Flurrückgrenze	
	Grundstücksgrenze	

Plannummer: **2103 A 099.1** Index:

HINWEISE: TGA-Planung und Mediziplanung symbolisch dargestellt, sh. Planung Eneratio u. mediplan

- Niveaugleicher Anschluss an Bestand, OKFF EG = OKFF EG Bestand**
- Sämtliche Maße sind am Bau zu prüfen!
 - Höhenangaben beziehen sich auf OKFF.
 - Statisch wirksame Bauteile gem. Angabe Brandschutz ertüchtigen.
 - Einbauten in statische Bauteile (Wände, Decken, Stützen, Unterzüge usw.) siehe Schalpläne.
 - Sämtliche haustechnische Angaben sind nur in Verbindung mit den Haustechnikplänen des Ingenieurbüros für Gebäudetechnik gültig!
 - Sämtliche statische Angaben sind nur in Verbindung mit den aktuellen Schalplänen gültig!
 - Abdichtung und Iso-Kleinsteine unter ALLEN aufgehenden MW-Wänden bzw. auf Sohle.
 - Abgehängte Decken und Wandbeläge (Putz, Vlies, Anstrich, usw.) gem. Raumstempel.
 - Alle Befestigungs- und Verbindungsmittel mit bauaufsichtlicher Zulassung, im Außeneinsatz korrosionsgeschützt (z.B. Edelstahl).

Index	Änderungen / Ergänzungen	Datum	gez.
0	Erstausgabe	08.09.2023	eo



Projekt: 2103
IK-H OP-Sanierung

Fachplaner: Freigabe:

Bauherr: Israelitisches Krankenhaus in Hamburg
Orchideenstieg 14
22297 Hamburg Freigabe:

Planung: **euroterra GmbH** 040 - 2787 588-0 Freigabe:
architekten ingenieure 040 - 2787 588-9
Ness 1 info@euroterra.de
20457 Hamburg www.euroterra.de

Phase: **Ausführungsplanung Grundrisse EN**

Darstellung: **GR UG** Blatt: DIN A2
Maßstab: 1:50
Planstand: 08.09.2023

Plannummer.: **2103 A 099.1** Index: **0**
Druck: 08.09.2023