

Brandschutz

[Red dashed line]	Umfang Baumaßnahme (Bauen im Bestand)	[Red box]	Tür feuerbeständig, rauchdicht, selbstschließend
[Purple line]	Brandwand	[Red box]	Tür feuerbeständig, selbstschließend
[Red line]	feuerbeständig und in der Blauart von Brandwänden	[Red box]	Tür feuerbeständig, selbstschließend
[Red line]	Wand feuerbeständig	[Red box]	Tür feuerhemmend, rauchdicht, selbstschließend
[Red line]	Wand hochfeuerhemmend	[Red box]	Tür feuerhemmend, rauchdicht, selbstschließend
[Red line]	Wand feuerhemmend	[Red box]	Tür rauchdicht
[Green hatched]	notwendiger Treppenraum	[Red box]	Tür dicht- und selbstschließend
[Green hatched]	notwendiger Flur	[Red box]	Tür dichtschließend
[Green hatched]	1. Flucht u. Rettungsweg	[Red box]	Brandschutzschieber, feuerschließend
[Green hatched]	Zwangsabzug, Rauchabzug, B ≥ 2 m	[Red box]	Brandschutzschieber, feuerschließend
[Green hatched]	Mindest-Öffnungsmaß im Lichten nach ASR	[Red box]	Brandschutzschieber, feuerschließend
[Green hatched]	Notausgang / Fluchttür	[Red box]	Brandschutzschieber, feuerschließend
[Green hatched]	Notausgang / Fluchttür	[Red box]	Brandschutzschieber, feuerschließend
[Green hatched]	Sammelstelle	[Red box]	Brandschutzschieber, feuerschließend
[Green hatched]	Antriebsstelle	[Red box]	Brandschutzschieber, feuerschließend
[Green hatched]	Antriebsstelle Drehleiter	[Red box]	Brandschutzschieber, feuerschließend
[Green hatched]	Maschinelle Entrauchung	[Red box]	Brandschutzschieber, feuerschließend

Bauabschnitte

[Blue hatched]	BA 1	[Red hatched]	Ausbau Holz o.ä.
[Purple hatched]	BA 2	[Green hatched]	Wärmedämmung
[Yellow hatched]	BA 3	[Blue hatched]	Neu- / Mit- / San- Objekte
[Orange hatched]	BA 4	[Red hatched]	Bestand- / Mit- / San- Obj.

Baustoffe

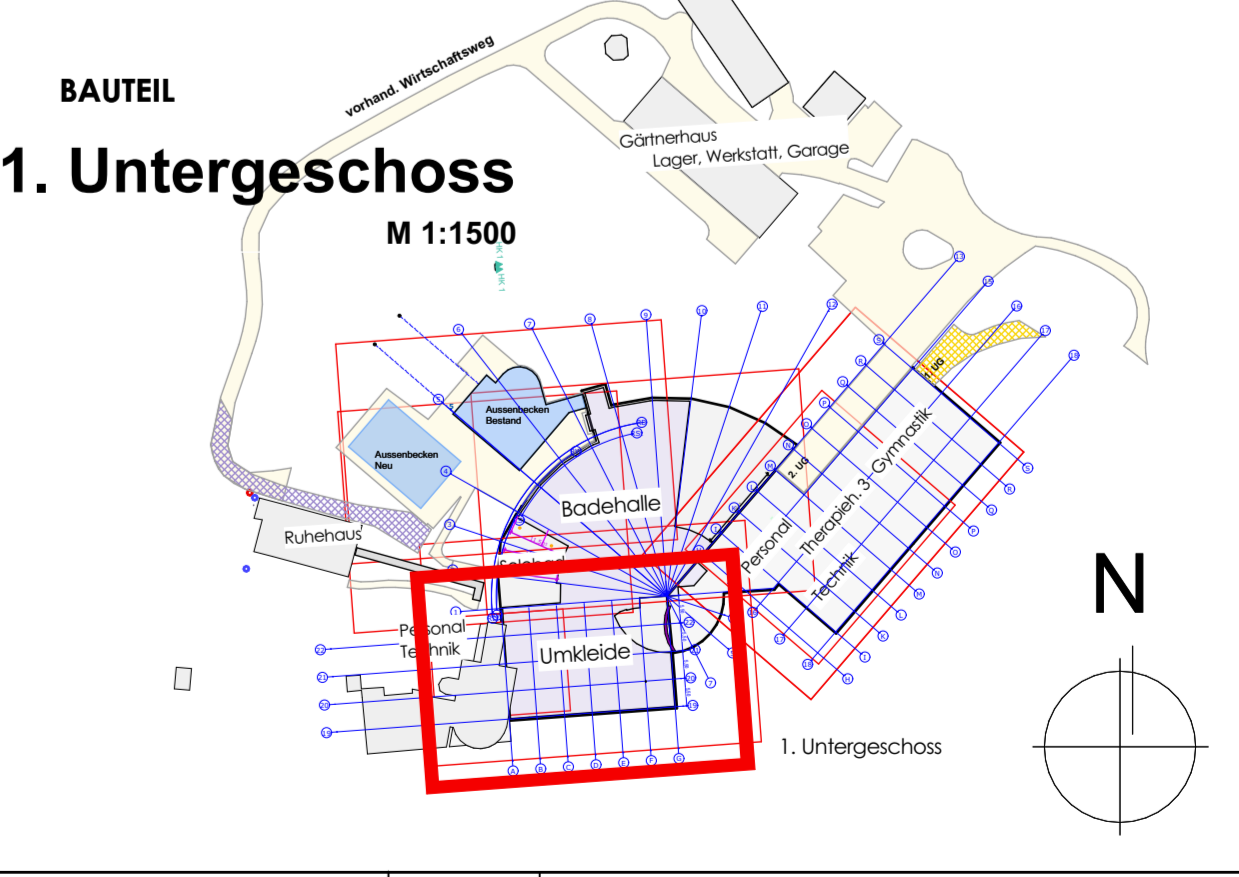
[Red hatched]	Bestand	[Blue hatched]	Betonoberputz	[Red hatched]	Ausbau Holz o.ä.
[Green hatched]	Abbruch	[Blue hatched]	Kalksandstein	[Green hatched]	Wärmedämmung
[Blue hatched]	Stalbbeton	[Blue hatched]	HLZ	[Blue hatched]	Neu- / Mit- / San- Objekte
[Green hatched]	Stalbbeton-Fertigbau	[Blue hatched]	Mehrschichtwand OK	[Red hatched]	Bestand- / Mit- / San- Obj.
[Green hatched]		[Blue hatched]	HLZ-Wand	[Red hatched]	Bewegungsfähige Platte
[Green hatched]		[Blue hatched]		[Red hatched]	Bewegungsfähige Platte

Zeichenerklärung

[Red line]	Oberrande Bauteil	[Red line]	OK.FB. Oberkante Fertigboden	[Red line]	Kreuzmittenpunkt
[Red line]	Oberrande Bauteil	[Red line]	OK.RB. Oberkante Rohboden	[Red line]	Belagwechsel
[Red line]	Oberrande Bauteil	[Red line]	OK.RB. Oberkante Rohboden	[Red line]	Fußboden
[Red line]	Oberrande Bauteil	[Red line]	OK.RB. Oberkante Rohboden	[Red line]	Belagwechsel
[Red line]	Oberrande Bauteil	[Red line]	OK.RB. Oberkante Rohboden	[Red line]	Fußboden

Alle sichtbaren Betonkanten und Trennfugen mit Dreieck-Leisten brechen
Sichtbare Betonflächen ohne besondere Angaben in glatter Sichtschalung mit kunststoffbeschichteten großflächigen Schaltern
Arbeits- und Drehfugenbänder siehe Schälpläne des Statikers
Sämtliche Maße sind vor Beginn der Ausführung eigenverantwortlich zu überprüfen
Differenzen oder Abweichungen sowie Bedenken sind unverzüglich der Bauleitung mitzuteilen
Plan nur gültig in Verbindung mit den Ausführungsplänen des Statikers, der Projektgenieure, der Fachfirmen und den dazugehörigen Plänen der Architekten
Alle tragenden und konstruktiven Bauteile sind nach geprüfter statischer Berechnung herzustellen
Stahlbetonbauteile und Aussparungen in solchen sind nach den Schälplänen bzw. nach Stalk herzustellen.
Alle Brüstungs-, Vorlage- und Öffnungsmaße ab OK.F

Index	Änderungen - Ergänzungen	gez:	Datum



planwerk13 Planung Baumanagement GmbH	BAU-VORHABEN	Kurmittelhaus Bad Schlemma Modernisierung, Attraktivierung und Erweiterung Richard Friedrich Straße 7 08301 Bad Schlemma	BA2
	BAUHER	Kugelschiffahrt Schlemma mbH Richard Friedrich Straße 7 08301 Bad Schlemma	
Hauptstraße: Cottendorf OT Waltherdorf 03730 47 78 - 0 Telefax: 03730 47 78 - 10 info@planwerk13.de www.planwerk13.de	PLANNUMMER	Ausführungsplanung Kurmittelhaus 1. UNTERGESCHOSS Plan Süd Umkleide	201817 5.BA2.-1.S
	PROJEKTLEITER	2023-04-27	

Sanierungs-Abläufe Ilinis: 1.UG Rahmen 25x25	
Umkl./Du WC	76
Zugang Halle	6
Tb 1:	22
Tb 2	8
Ruheraum:	41
Vitalbad:	117
gesamt:	117

Umkleide 1 -1.03	FB: Fliese RH 15	NRF: 316,38 m²	U: 105,987 m	LH: 2,950 m	AH: 78 cm
---------------------	------------------	----------------	--------------	-------------	-----------

Umkleide Beh. 1 -1.04	FB: Fliese RH 15	NRF: 12,25 m²	U: 14,315 m	LH: 2,950 m	AH: 78 cm
--------------------------	------------------	---------------	-------------	-------------	-----------

Umkleide Beh. 2 -1.05	FB: Fliese RH 15	NRF: 14,73 m²	U: 15,415 m	LH: 2,950 m	AH: 78 cm
--------------------------	------------------	---------------	-------------	-------------	-----------

Umkleide Beh. 2 -1.06	FB: Fliese RH 15	NRF: 3,08 m²	U: 12,754 m	LH: 2,950 m	AH: 78 cm
--------------------------	------------------	--------------	-------------	-------------	-----------

Umkleide Beh. 2 -1.07	FB: Fliese RH 15	NRF: 14,73 m²	U: 15,415 m	LH: 2,950 m	AH: 78 cm
--------------------------	------------------	---------------	-------------	-------------	-----------

Umkleide Beh. 2 -1.08	FB: Fliese RH 15	NRF: 14,73 m²	U: 15,415 m	LH: 2,950 m	AH: 78 cm
--------------------------	------------------	---------------	-------------	-------------	-----------

Umkleide Beh. 2 -1.09	FB: Fliese RH 15	NRF: 14,73 m²	U: 15,415 m	LH: 2,950 m	AH: 78 cm
--------------------------	------------------	---------------	-------------	-------------	-----------

Umkleide Beh. 2 -1.10	FB: Fliese RH 15	NRF: 14,73 m²	U: 15,415 m	LH: 2,950 m	AH: 78 cm
--------------------------	------------------	---------------	-------------	-------------	-----------

Umkleide Beh. 2 -1.11	FB: Fliese RH 15	NRF: 14,73 m²	U: 15,415 m	LH: 2,950 m	AH: 78 cm
--------------------------	------------------	---------------	-------------	-------------	-----------

Umkleide Beh. 2 -1.12	FB: Fliese RH 15	NRF: 14,73 m²	U: 15,415 m	LH: 2,950 m	AH: 78 cm
--------------------------	------------------	---------------	-------------	-------------	-----------

Umkleide Beh. 2 -1.13	FB: Fliese RH 15	NRF: 14,73 m²	U: 15,415 m	LH: 2,950 m	AH: 78 cm
--------------------------	------------------	---------------	-------------	-------------	-----------