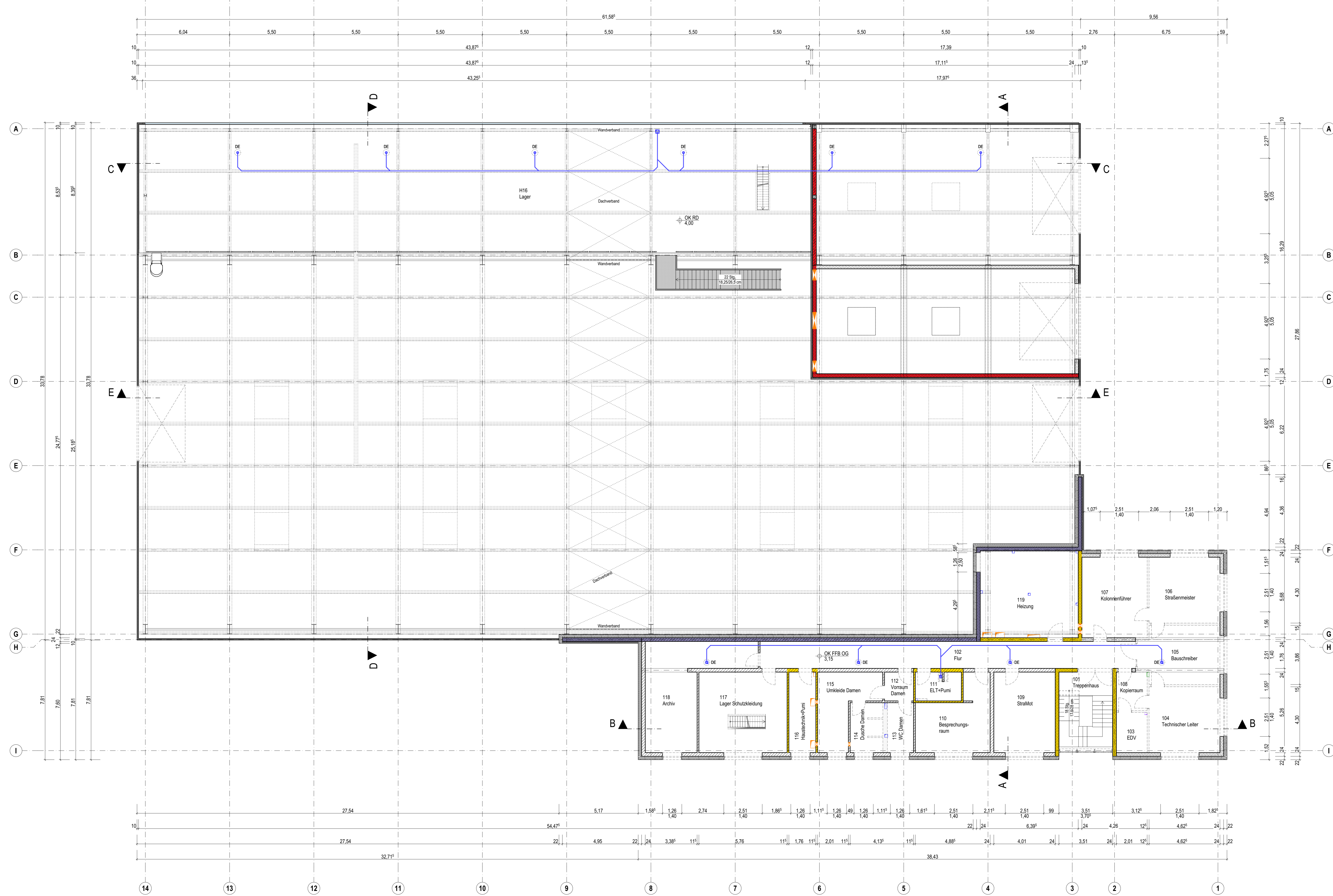


Info		Der Entwurf ist geistiges Eigentum des Planers und urheberrechtlich geschützt. Vervielfältigungen und Weitergabe an Dritte erfolgt nur mit ausdrücklicher Genehmigung des Planers.	
Darstellung		verdeckte Kante	Detailmarker
Materialien		über der Schnittebene	Detail F90
Ausspannungen Einbauteile		Achse	Brandwand
Höhenkoten		KS-Mauerwerk RDK 2.0	Metalllände wand
Türen / Fenster		Stahlbeton	Sauberaufzüge
Abkürzungen		Beton, unbewehrt	Dämmung, Mineralwolle



VORABZUG
 Plan dient zur Orientierung
 Kalkulationsgrundlage ist das Leistungsverzeichnis

H16 Lager	H19 Heizung	H118 Archiv	H117 Lager Schutzkleidung	H116 Haustechnik +Pumi	H115 Umkle Damen	H114 Dusche Damen	H113 WC Damen	H112 Vorraum Damen	H111 ELT+Pumi	H110 Besprechungsraum	H109 StraMot	H108 Kopierraum	H107 Kolonnenführer	H106 Straßenmeister	H105 Bauschreiber	H104 Technischer Leiter	H103 EDV	H102 Flur	H101 Treppenhaus
RF: 388,30 m² RU: 104,54 m RH: 3,74 m	RF: 36,32 m² RU: 24,15 m RH: 3,33 m	RF: 31,45 m² RU: 30,32 m RH: 2,80 m	RF: 30,30 m² RU: 22,04 m RH: 2,60 m	RF: 9,26 m² RU: 14,04 m RH: 2,83 m	RF: 14,80 m² RU: 19,02 m RH: 2,40 m	RF: 6,76 m² RU: 14,79 m RH: 2,40 m	RF: 5,54 m² RU: 9,92 m RH: 2,40 m	RF: 3,57 m² RU: 7,55 m RH: 2,40 m	RF: 5,16 m² RU: 11,04 m RH: 2,60 m	RF: 19,37 m² RU: 21,54 m RH: 2,60 m	RF: 21,00 m² RU: 18,54 m RH: 2,60 m	RF: 5,05 m² RU: 9,04 m RH: 2,60 m	RF: 22,41 m² RU: 19,04 m RH: 2,60 m	RF: 19,89 m² RU: 17,55 m RH: 2,60 m	RF: 19,33 m² RU: 18,49 m RH: 2,60 m	RF: 19,89 m² RU: 17,85 m RH: 2,60 m	RF: 5,29 m² RU: 9,27 m RH: 2,60 m	RF: 43,14 m² RU: 52,54 m RH: 2,40 m	RF: 5,51 m² RU: 10,16 m RH: 2,75 m

Index	Datum	Änderung
Norden	Übersicht	
<p>OK Abla = +9,097 = 614,947 m ü. DHN2016 OK FFB EG = +0,000 = 605,85 m ü. DHN2016</p>		
Projekt	Neubau Straßenmeisterei Heinzbank - Teilobjekt Kompaktmeisterei An der Heinzbank 20 09429 Wolkensau/Heinzbank	
Auftraggeber	Landratsamt Erzgebirgskreis	
Entwurfverfasser	Planer: -/Anstalt - Str. 24 09456 Annaberg-Buchholz	
Planinhalt	Grundriss Obergeschoss Rohbau 211326_AR_5_G-OG-RB Ausführungsplanung	Maßstab: 1:100 Index: - Projekt: 211326 Größe: 1160 x 750
Planung	entw. gezeichnet	gepr. gezeichnet