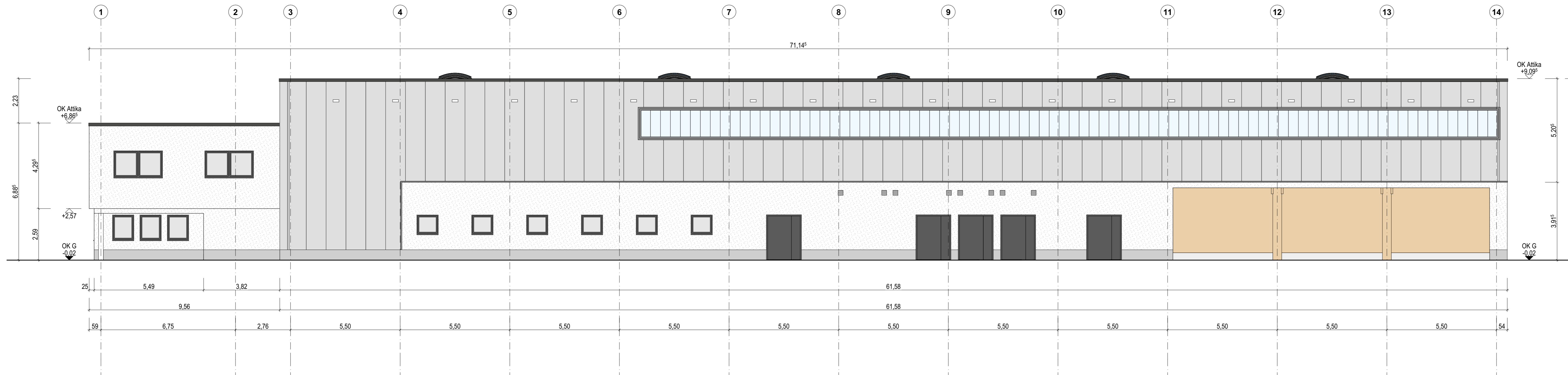
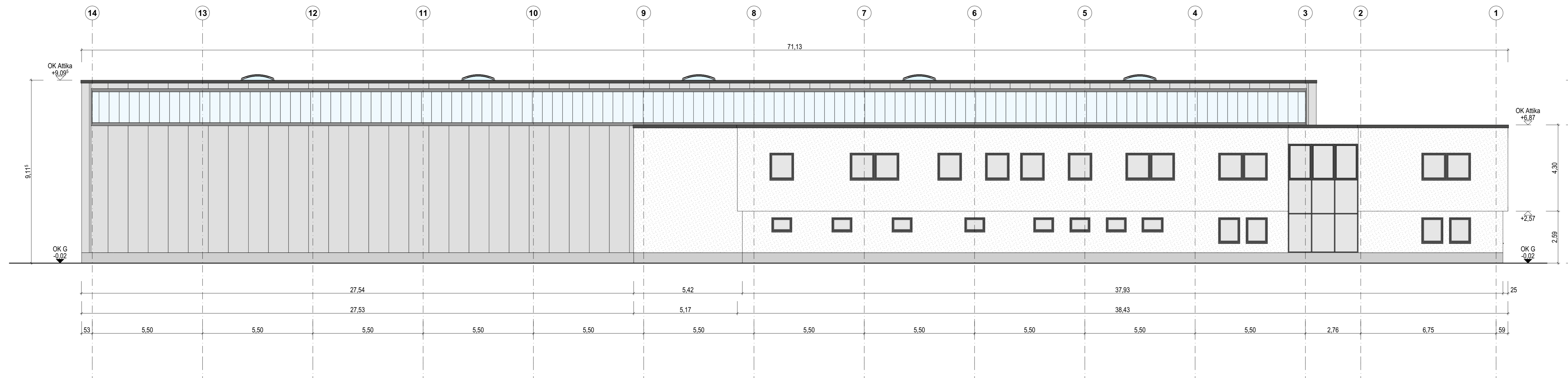


Ansicht Ost



Ansicht West



Info	Der Entwurf ist geistiges Eigentum des Planers und urheberrechtlich geschützt. Vervielfältigungen und Weitergabe an Dritte erfolgt nur mit ausdrücklicher Genehmigung des Planverfassers. Bei Mißbrauch bleiben rechtliche Schritte vorbehalten. Alle Maße sind vom Unternehmer am Bau verantwortlich zu prüfen. Bei Unstimmigkeiten ist unverzüglich die Bauleitung zu informieren. Brüstungs-, Tür- und Fensterhöhen beziehen sich auf den Fertigfußboden. Für die Verwendung von DWG-Dateien ist die Formatierung und Darstellung der zugehörigen PDF-Datei maßgebend.		
Darstellung	--- verdeckte Kante	— über der Schnittebene	▨ Sandwich-Panel
	- - - Achse		▤ Lichtbauelemente
Höhenkoten	±0.17 OK Fertig	±0.17 OK / UK Roh	
Abkürzungen	FFB Fertigfußboden	OK/UK Ober- / Unterkante	G Gelände

VORABZUG
 Plan dient zur Orientierung
 Kalkulationsgrundlage ist das Leistungsverzeichnis

Index	Datum	Änderung
Norden	Übersicht	
Projekt	OK Attika = +9,097 = 614,947 m ü. DHHN2016 OK FFB EG = ± 0,00 = 605,85 m ü. DHHN2016 Neubau Straßenmeisterei Heinzbank - Teilobjekt Kompaktmeisterei	
Auftraggeber	An der Heinzbank 20 09429 Wolkenstein/ Heinzbank Landratsamt Erzgebirgskreis Paulus - Jenisius - Str. 24 09456 Annaberg-Buchholz	
Entwurfsverfasser	Datum, Unterschrift	FREIGABE ERTEILT
Planinhalt	Ansicht Ost, West	Maßstab 1:100
Plannummer	211326_AR_5_A-Q-W	Index -
Planstand	Ausführungsplanung	Projektnr. 211326
Planung	entw. gez.	geänd. gepr. Größe 1160 x 450