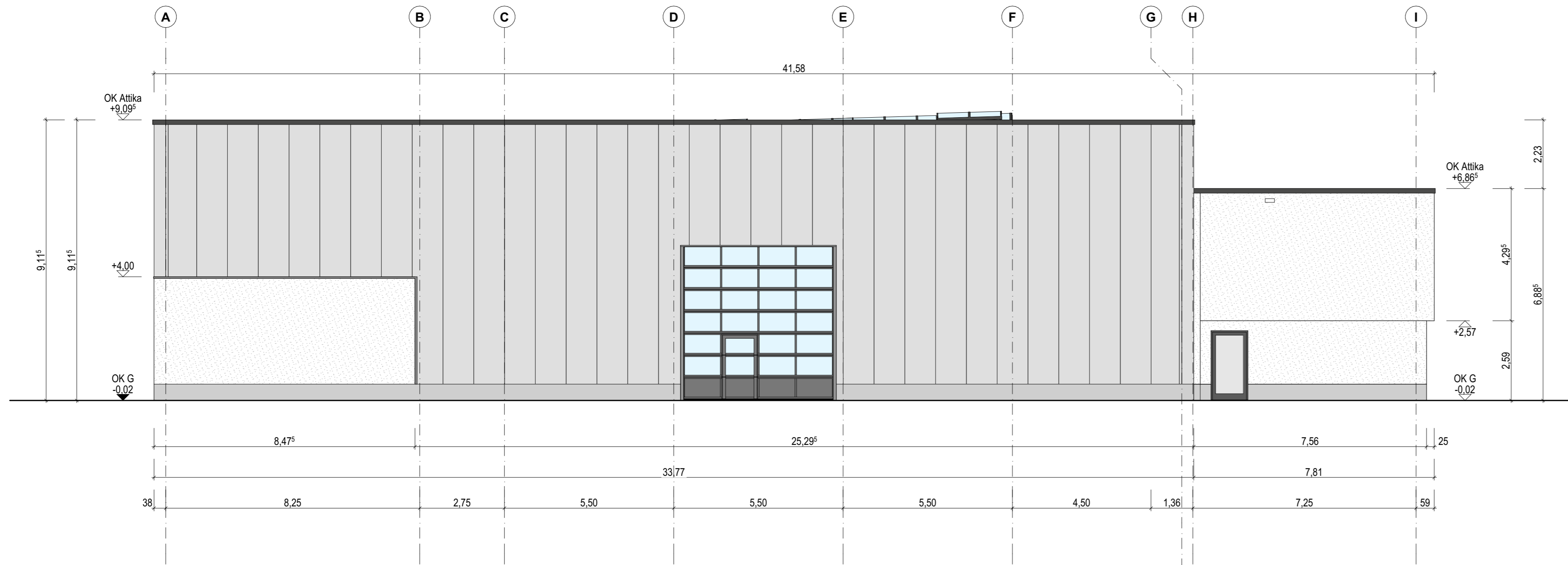
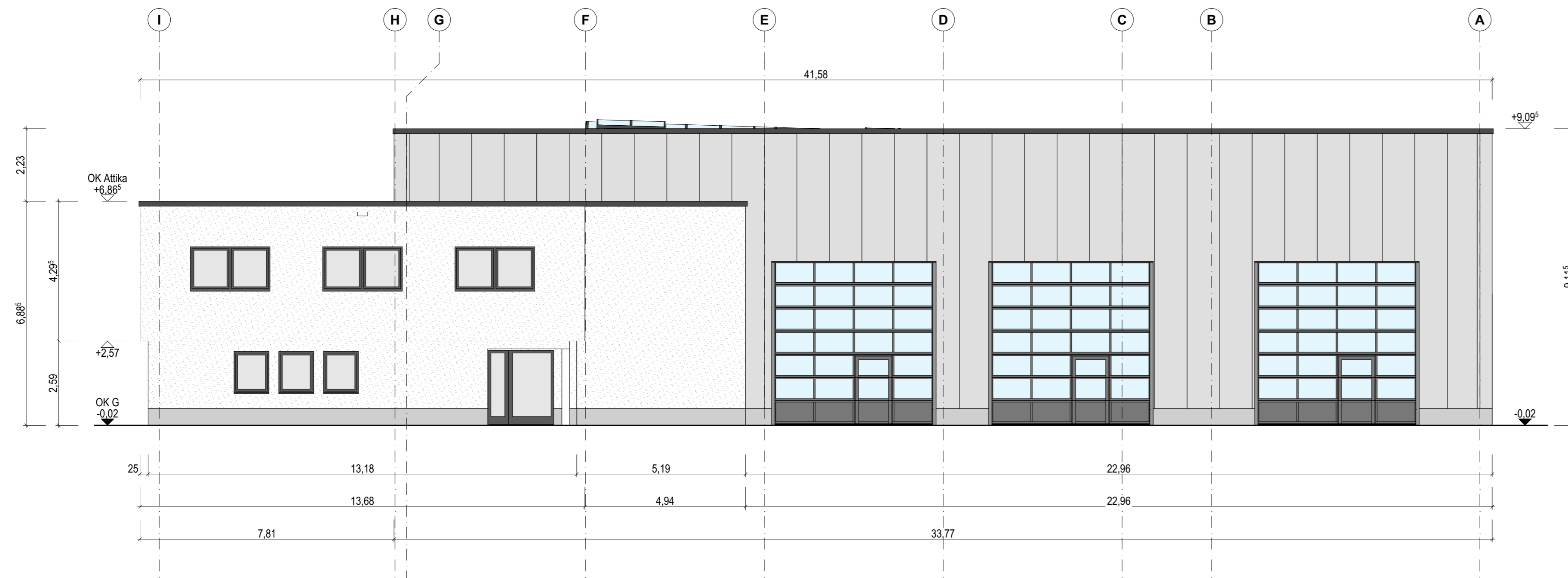


**Ansicht Nord**



**Ansicht Süd**



Info	Der Entwurf ist geistiges Eigentum des Planers und urheberrechtlich geschützt. Vervielfältigungen und Weitergabe an Dritte erfolgt nur mit ausdrücklicher Genehmigung des Planverfassers. Bei Mißbrauch bleiben rechtliche Schritte vorbehalten. Alle Maße sind vom Unternehmer am Bau verantwortlich zu prüfen. Bei Unstimmigkeiten ist unverzüglich die Bauleitung zu informieren. Brüstungs-, Tür- und Fensterhöhen beziehen sich auf den Fertigfußboden. Für die Verwendung von DWG-Dateien ist die Formatierung und Darstellung der zugehörigen PDF-Datei maßgebend.		
Darstellung	--- verdeckte Kante	— über der Schnittebene	▨ Sandwich-Paneel
Höhenkoten	+0.17	OK Fertig	+0.17 OK / UK Roh
Abkürzungen	FFB	Fertigfußboden	OK/UK Ober-/Unterkante G Gelände

**VORABZUG**  
 Plan dient zur Orientierung  
 Kalkulationsgrundlage ist das Leistungsverzeichnis

Index	Datum	Änderung	
Norden		Übersicht	
Projekt	OK Attika = +9,097 = 614,947 m ü. DHHN2016 OK FFB EG = ± 0,00 = 605,85 m ü. DHHN2016 <b>Neubau Straßenmeisterei Heinzebank - Teilobjekt Kompaktmeisterei</b> An der Heinzebank 20 09429 Wolkenstein/ Heinzebank		
Auftraggeber	<b>Landratsamt Erzgebirgskreis</b> Paulus - Jenisius - Str. 24 09456 Annaberg-Buchholz		
Entwurfsverfasser	Datum, Unterschrift FREIGABE ERTEILT		
Planinhalt	<b>Ansicht Nord, Süd</b>	Maßstab	1:100
Plannummer	211326_AR_5_A-N-S	Index	-
Planstand	<b>Ausführungsplanung</b>	Projektnr.	211326
Planung	entw.                      geändert.	Größe	780 x 450
	gez.                              gepr.		